



Iluminación led

Tira de led SMD3528 de 1M IP65

**Especificaciones:**

- Voltaje: 12Vcc
- Potencia: 4,8W
- Luminosidad: 480Lm
- Composición: 60 x SMD3528
- Vida útil: 30.000h
- Apertura: 120°
- Estanqueidad: IP65
- Medidas: 8x3mm
- Adhesiva
- Con conector hembra en un extremo
- Marca: RPC

Color

TL01AM	Ámbar	●
TL01RO	Rojo	●
TL01VE	Verde	●
TL01AZ	Azul	●
TL01BL	Blanco frío (6000K)	○
TL01BC	Blanco cálido (3000K)	●
TL01BN	Blanco neutro (4000K)	○

Tira de led SMD3528 de 5M IP65

**Especificaciones:**

- Voltaje: 12Vcc
- Potencia: 4,8W
- Luminosidad: 480Lm
- Composición: 300 x SMD3528
- Vida útil: 30.000h
- Apertura: 120°
- Estanqueidad: IP65
- Medidas: 8x3mm
- Adhesiva
- Con conector hembra en un extremo
- Marca: RPC

Color

TL05AM	Ámbar	●
TL05RO	Rojo	●
TL05VE	Verde	●
TL05AZ	Azul	●
TL05BL	Blanco frío (6000K)	○
TL05BC	Blanco cálido (3000K)	●
TL05BN	Blanco neutro (4000K)	○



Tira de led SMD5050 de 1M IP65

Especificaciones:

- Potencia: 14,4W/m
- Luminosidad: 1200Lm
- Composición: 60 x SMD5050
- Vida útil: 30.000h
- Apertura: 120°
- Regulable
- Estanqueidad: IP65
- Medidas: 10x2,2mm
- Adhesiva
- Con conector hembra en un extremo
- Marca: RPC

	Color		Voltaje
TLPW01BL	Blanco frío (6000K)	○	12Vcc
TLPW01BC	Blanco cálido (3000K)	●	12Vcc
TLPW01BN	Blanco neutro (4000K)	○	12Vcc
TLPW01BL02	Blanco frío (6000K)	○	24Vcc



Tira de led SMD5050 de 5M IP65

Especificaciones:

- Potencia: 14,4W/m
- Luminosidad: 1200lm/metro
- Composición: 300 x SMD5050
- Vida útil: 30.000h
- Apertura: 120°
- Regulable
- Estanqueidad: IP65
- Con media caña de silicona
- Medidas: 10x3,5mm
- Adhesiva
- Con conector hembra en un extremo
- Marca: RPC

	Color		Voltaje
TLPW05RGB	RGB	●	12Vcc
TLPW05BL	Blanco frío (6000K)	○	12Vcc
TLPW05BC	Blanco cálido (3000K)	●	12Vcc
TLPW05BN	Blanco neutro (4000K)	○	12Vcc
TLPW05BL02	Blanco frío (6000K)	○	24Vcc

Tira de led SMD5050 de 5M IP65

**Especificaciones:**

- Potencia: 7,2W
- Luminosidad: 320Lm
- Composición: 150 x SMD5050
- Apertura: 120°
- Estanqueidad: IP65
- Medidas: 10x3,5mm
- Adhesiva
- Con conector hembra en un extremo
- Marca: GSC

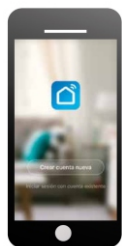
	Color		Voltaje
B1504595	Rojo	●	24Vcc
B1504596	Verde	●	24Vcc
B1504594	Azul	●	24Vcc

Tira de led SMD5050 de 5M IP20

**Especificaciones:**

- Potencia: 14,4W/m
- Luminosidad: 1200lm/metro
- Composición: 300 x SMD5050
- Vida útil: 30.000h
- Apertura: 120°
- Regulable
- Estanqueidad: IP20
- Medidas: 10x3,5mm
- Adhesiva
- Con conector hembra en un extremo
- Marca: RPC

	Color		Voltaje
TLP05RGB	RGB	●	12Vcc
TLP05BL	Blanco frío (6000K)	○	12Vcc
TLP05BC	Blanco cálido (3000K)	●	12Vcc
TLP05BN	Blanco neutro (4000K)	○	12Vcc



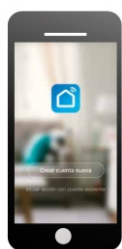
kit inteligente de tira led Wifi + Bluetooth B204035001

Especificaciones:

- Voltaje: 12Vcc
- Potencia: 4,8W/m
- Luminosidad: 220Lm/m
- Composición: RGB+6500K-3000K
- Apertura: 120°
- Regulable en intensidad luminosa (de 10% a 100%)
- Temperatura de color regulable
- Posibilidad de regular de forma gradual con memoria del último estado de color
- Se pueden controlar hasta 10 tiras a la vez
- Conexión WIFI con asistencia Bluetooth 2.4-2.5GHz
- Incluye fuente de alimentación y regulador, kit preparado para conectar
- Cinta adhesiva 3M
- Se puede cortar por las zonas delimitadas cada metro
- Ancho: 12mm
- Longitud: 5 metros
- Estanqueidad: Ip65
- Compatible con Alexa & Google Home
- Compatible con Smartphones a partir de la versión Android 4.4&IOS 8.0
- Funciona con la app Smartlife
- Marca: GSC



FÁCIL CONEXIÓN
BLUETOOTH



kit inteligente tira led Wifi + Bluetooth B204035002

Especificaciones:

- Voltaje: 5Vcc
- Potencia: 10W máx.
- Luminosidad: 30Lm/m
- Composición: RGB
- Apertura: 120°
- Regulable en intensidad luminosa (de 10%-100%)
- Posibilidad de regular de forma gradual con memoria del último estado de color
- Se pueden controlar hasta 10 tiras a la vez
- Conexión WIFI con asistencia Bluetooth 2.4-2.5GHz
- Incluye regulador, kit preparado para conectar
- Funciona con USB
- Cinta adhesiva 3M
- Se puede cortar por las zonas delimitadas cada 333mm
- Ancho: 10mm
- Longitud: 2 metros
- Estanqueidad: Ip44
- Rango de conectividad: 10 metros
- Micrófono integrado, control de voz
- Modo música (Sync Music)
- Con temporizador
- Compatible con Alexa & Google Home
- Compatible con Smartphones a partir de la versión Android 4.4&IOS 8.0
- Funciona con la app Smartlife
- Marca: GSC



Tira de led SMD2835 220Vac

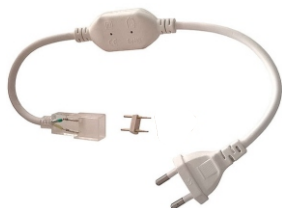
**Especificaciones:**

- Potencia: 12W/m (Blanco frío y cálido)
14,4W/m (RGB)
- Luminosidad: 1080Lm (Blanco frío), 960Lm (Blanco cálido)
- Composición:
60 x SMD2835 por metro (RGB)
120 x SMD2835 por metro (Blanco frío/blanco cálido)
- Apertura: 120°
- Regulable
- Estanqueidad: IP65
- Medidas: 11,5x6mm
- Manguera plana de silicona
- Marca: Alverlamp
- Notas: El corte es por cada metro. Se pueden conectar un máximo de 100 metros por conexión. Las referencias de las tiras y rollos **NO** incluyen ningún accesorio, éstos van a parte (ver en el apartado accesorios)

	Color		Longitud
LT22060M	Blanco frío	○	A metro
LT22030M	Blanco cálido	●	A metro
LT220RGBM	RGB	●	A metro
LT22060	Blanco frío	○	100mts
LT22030	Blanco cálido	●	100mts
LT220RGB	RGB	●	100mts

Accesorios para SMD2835 220Vac:

1. Enchufe de conexión:

**LT220AC** Para tiras monocolor**LT220ACRGB** Para tiras monocolor

2. Tapones finales:

**LT220AC3** Para tiras monocolor**LT220ACRGB3** Para tiras RGB

3. Sujeción:

**LT220AC4** Para tiras monocolor**LT220ACRGB4** Para tiras RGB

4. Accesorios de unión sin necesidad de soldadura:

**LT220AC1** Para tiras monocolor**LT220ACRGB1** Para tiras RGB**LT220AC2** Para tiras monocolor**LT220ACRGB2** Para tiras RGB

Serie PRF002



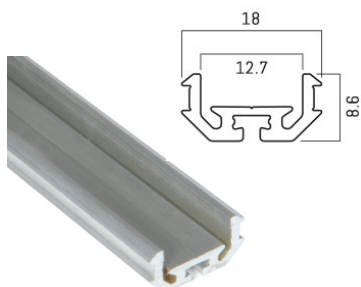
Perfil plano de aluminio

PRF002/200

Especificaciones:

- Medidas: 12x2mm
- Barra de 2 metros
- Material: Aluminio

Serie PRF003

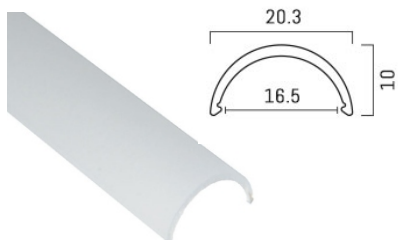


Perfil multiposición de aluminio

PRF003/200

Especificaciones:

- Se puede colocar plano en pared/techo o esquinero
- Barra de 2 metros
- Material: Aluminio

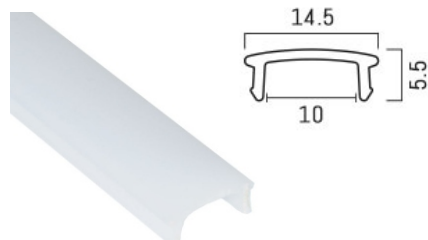


Difusor oval

PRF003/PX03

Especificaciones:

- Difusor con forma de semicírculo
- Barra de 2 metros
- Material: PMMA (Polimetilmetacrilato)



Difusor plano

PRF003/PX01
PRF003/PX02

Opaco
Transparente

Especificaciones:

- Difusor plano en U
- Barra de 2 metros
- Material: Policarbonato



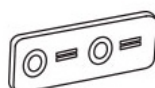
Tapa final para el difusor oval

PRF003TP01



Tapa final para el difusor plano

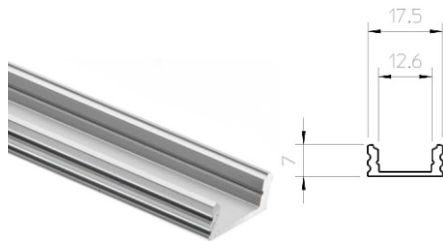
PRF003TP11



Soporte de sujeción a la pared

PRF003ST01

Serie PRF004

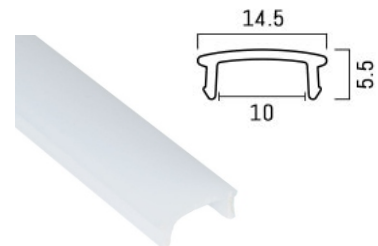


Perfil en U de aluminio

PRF004/200

Especificaciones:

- Indicado para instalar en superficie
- Barra de 2 metros
- Material: Aluminio



Difusor

PRF004PX01

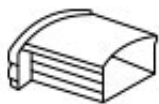
Opaco

PRF004PX02

Transparente

Especificaciones:

- Barra de 2 metros
- Material: Policarbonato



Tapa final

PRF004TP01



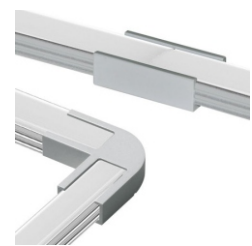
Soporte de sujeción

PRF004ST01

Plástico

PRF004ST02

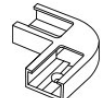
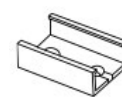
Metálico



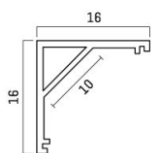
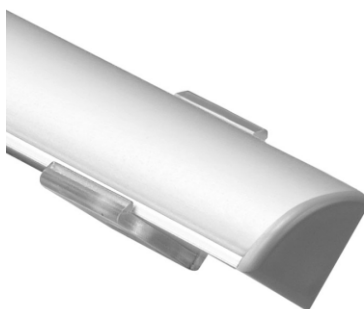
Conectores

PRF004CL01

PRF004CN01



Serie PRF007

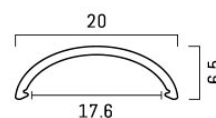


Perfil en ángulo de aluminio

PRF007/200

Especificaciones:

- Barra de 2 metros
- Material: Aluminio



Difusor oval

PRF003PX03

Especificaciones:

- Difusor con forma de semicírculo
- Barra de 2 metros
- Acabado: satinado
- Material: PMMA (Polimetilmetacrilato)



Tapa final

PRF007TP01



Soporte de sujeción a la pared

PRF007ST01

Plástico

PRF007ST02

Metálico



10W

Bombilla led estándar

B2602950 3000K
B2602949 4000K
B2602951 6500K

Especificaciones:

- Potencia: 10W
- Voltaje: 230Vac
- Rosca: E27
- Apertura: 240°
- Medidas: 110x60mm
- Vida útil: 20.000h
- Marca: F.Bright



12W

Bombilla led estándar regulable

B2601756 3000K
B2601757 6500K

Especificaciones:

- Potencia: 12W
- Voltaje: 220Vac
- Rosca: E27
- Apertura: 160°
- Regulable
- Medidas: 124x65mm
- Vida útil: 30.000h
- Marca: F.Bright



11W

Bombilla led estándar 3 tonalidades

B2601754

Especificaciones:

- Potencia: 11W
- Voltaje: 230Vac
- Rosca: E27
- Apertura: 240°
- Cambio de tonalidad: 3000K-4000K-6000K (con cualquier interruptor)
- Medidas: 109x60mm
- Vida útil: 30.000h
- Marca: F.Bright



6W

Bombilla led esférica

B2602941 3000K
B2602944 4000K
B2602942 6500K

Especificaciones:

- Potencia: 6W
- Voltaje: 230Vac
- Rosca: E27
- Apertura: 240°
- Luminosidad: 550-570lm
- Medidas: 82x45mm
- Vida útil: 20.000h
- Marca: F.Bright



Bombilla led estándar RGB + 3000K con mando

B200601006

Especificaciones:

- Potencia: 9W
- Voltaje: 220-240Vac
- Rosca: E27
- Apertura: 220°
- Medidas: 112x60mm
- Vida útil: 25.000h
- Luz: RGB+3000K
- Lúmenes: 806Lm
- Funciones: Intensidad luminosa regulable, modo intermitente, etc
- Hasta 16 cambios de color
- Se pueden controlar varias bombillas con el mismo mando
- Marca: GSC
- Nota: Recambio del mando, código: B2001266



Bombilla led esférica

B2602940 3000K

B2602938 4000K

B2602939 6500K

Especificaciones:

- Potencia: 6W
- Voltaje: 230Vac
- Rosca: E14
- Apertura: 240°
- Medidas: 84x45mm
- Luminosidad: 550-570lm
- Vida útil: 20.000h
- Marca: F.Bright



Bombilla led vela

B2602943 3000K

B2602945 4000K

B2602948 6500K

Especificaciones:

- Potencia: 6W
- Voltaje: 230Vac
- Rosca: E14
- Apertura: 160°
- Medidas: 99x37mm
- Luminosidad: 550-570lm
- Vida útil: 20.000h
- Marca: F.Bright



6W

Bombilla led GU10

B2602971 3000K
B2602969 4000K
B2602970 6500K

Especificaciones:

- Potencia: 11W
- Voltaje: 230Vac
- Rosca: GU10
- Apertura: 120°
- Luminosidad: 500-520lm
- Medidas: 55x50mm
- Vida útil: 20.000h
- Marca: F.Bright



7W

Bombilla led GU10 regulable

B2004834 3000K
B2004835 6000K

Especificaciones:

- Potencia: 7W
- Voltaje: 220-240Vac
- Rosca: GU10
- Apertura: 240°
- Luminosidad: 550lm
- Medidas: 82x45mm
- Vida útil: 25.000h
- Intensidad regulable
- Marca: GSC



3,5W

Bombilla led GU10 RGB Multicolor

B200650007

Especificaciones:

- Potencia: 3,5W
- Voltaje: 220-240Vac
- Rosca: GU10
- Apertura: 110°
- Medidas: 55x00mm
- Vida útil: 25.000h
- Luz: RGB+3000K
- Lúmenes: 250Lm
- Intensidad luminosa regulable, modo intermitente, etc
- Hasta 16 cambios de color
- Se puede controlar varias bombillas con el mismo mando
- Recambio mando a distancia: B2001266
- Marca: GSC



6W

Bombilla led MR16

B2602972 3000K
B2602974 4000K
B2602973 6500K

Especificaciones:

- Potencia: 6W
- Voltaje: 12Vcc
- Rosca: MR16
- Apertura: 120°
- Medidas: 50x48mm
- Vida útil: 20.000h
- Lúmenes: 500-540Lm
- Marca: F.Bright



Bombilla led estándar WIFI

B200651000

Especificaciones:

- Potencia: 9W
- Voltaje: 220-240Vac
- Rosca: E27
- Apertura: 200°
- Medidas: 118x60mm
- Vida útil: 20.000h
- Luz: RGB+CCT (2700-6500K)
- Lúmenes: 800Lm
- Regulable: En intensidad luminosa y temperatura (RGB+3000K - 6500K)
- Memoria del último estado
- Compatible con Alexa y google Home
- funciona con la app Smartlife
- Se pueden controlar hasta 10 bombillas a la vez
- Conexión WIFI con asistencia Bluetooth 2.4-2.5Ghz
- Marca: GSC



Bombilla led estándar WIFI

B200651001

Especificaciones:

- Potencia: 9W
- Voltaje: 220-240Vac
- Rosca: E27
- Apertura: 200°
- Medidas: 118x60mm
- Vida útil: 20.000h
- Luz: CCT (2700-6500K)
- Lúmenes: 800Lm
- Regulable: En intensidad luminosa y temperatura (2700K - 6500K)
- Memoria del último estado
- Compatible con Alexa y google Home
- funciona con la app Smartlife
- Se pueden controlar hasta 10 bombillas a la vez
- Conexión WIFI con asistencia Bluetooth 2.4-2.5Ghz
- Marca: GSC



Bombilla led esférica WIFI

B200651003

Especificaciones:

- Potencia: 5,5W
- Voltaje: 220-240Vac
- Rosca: E27
- Apertura: 120°
- Medidas: 47,5x88mm
- Vida útil: 20.000h
- Luz: RGB+CCT (2700-6500K)
- Lúmenes: 470Lm
- Regulable: En intensidad luminosa y temperatura (2700K - 6500K)
- Memoria del último estado
- Compatible con Alexa y google Home
- funciona con la app Smartlife
- Se pueden controlar hasta 10 bombillas a la vez
- Conexión WIFI con asistencia Bluetooth 2.4-2.5Ghz
- Marca: GSC



Bombilla led esférica WIFI

B200651002

Especificaciones:

- Potencia: 5,5W
- Voltaje: 220-240Vac
- Rosca: E14
- Apertura: 180°
- Medidas: 47,5x88mm
- Vida útil: 20.000h
- Luz: RGB+CCT (2700-6500K)
- Lúmenes: 470Lm
- Regulable: En intensidad luminosa y temperatura (RGB+3000K - 6500K)
- Memoria del último estado
- Compatible con Alexa y google Home
- funciona con la app Smartlife
- Se pueden controlar hasta 10 bombillas a la vez
- Conexión WIFI con asistencia Bluetooth 2.4-2.5Ghz
- Marca: GSC



Bombilla led vela WIFI

B200651004

Especificaciones:

- Potencia: 5,5W
- Voltaje: 220-240Vac
- Rosca: E14
- Apertura: 180°
- Medidas: 106x38mm
- Vida útil: 20.000h
- Luz: RGB+CCT (2700-6500K)
- Lúmenes: 470Lm
- Regulable: En intensidad luminosa y temperatura (2700K - 6500K)
- Memoria del último estado
- Compatible con Alexa y google Home
- funciona con la app Smartlife
- Se pueden controlar hasta 10 bombillas a la vez
- Conexión WIFI con asistencia Bluetooth 2.4-2.5Ghz
- Marca: GSC



Bombilla led GU10 WIFI

B200651005

Especificaciones:

- Potencia: 5,5W
- Voltaje: 220-240Vac
- Rosca: GU10
- Apertura: 120°
- Medidas: 56x50mm
- Vida útil: 15.000h
- Luz: RGB+CCT (3000K-6500K)
- Lúmenes: 400Lm
- Regulable: En intensidad luminosa y temperatura
- Memoria del último estado
- Compatible con Alexa y google Home
- Funciona con la App Smartlife
- Se pueden controlar hasta 10 bombillas a la vez
- Conexión WIFI con asistencia Bluetooth 2.4-2.5Ghz
- Marca: GSC



7W

Bombilla led vintage filamento

B200671005

Especificaciones:

- Potencia: 7W
- Voltaje: 220-240Vac
- Rosca: E27
- Tipo: G80
- Temperatura: 2500K
- Apertura: 360°
- Medidas: 117x80mm
- Luminosidad: 680Lm
- Vida útil: 15.000h
- Marca: GSC



4W

Bombilla led vintage filamento

B200671004

Especificaciones:

- Potencia: 4W
- Voltaje: 220-240Vac
- Rosca: E14
- Tipo: Vela
- Temperatura: 2500K
- Apertura: 360°
- Medidas: 120x35mm
- Luminosidad: 400Lm
- Vida útil: 15.000h
- Marca: GSC



6W

Bombilla led vintage filamento

B200671003

Especificaciones:

- Potencia: 4W
- Voltaje: 220-240Vac
- Rosca: E14
- Tipo: Vela
- Temperatura: 2500K
- Apertura: 360°
- Medidas: 98x35mm
- Luminosidad: 400Lm
- Vida útil: 15.000h
- Marca: GSC



7W

Bombilla led vintage filamento

B200671008

Especificaciones:

- Potencia: 7W
- Voltaje: 220-240Vac
- Rosca: E27
- Tipo: Pera
- Temperatura: 2500K
- Apertura: 360°
- Medidas: 140x64mm
- Luminosidad: 680Lm
- Vida útil: 15.000h
- Marca: GSC



2W

Bombilla led GU4

B200675005**Especificaciones:**

- Potencia: 2W
- Voltaje: 12Vac/Vcc
- Rosca: GU4
- Temperatura: 3000K
- Apertura: 360°
- Medidas: 37x10,5mm
- Luminosidad: 200Lm
- Vida útil: 25.000h
- Marca: GSC



3W

Bombilla led G9

B200675003 3000K
B200675004 6000K
Especificaciones:

- Potencia: 3W
- Voltaje: 220-240Vac
- Rosca: G9
- Apertura: 360°
- Medidas: 50x16mm
- Luminosidad: 360Lm
- Vida útil: 20.000h
- Marca: GSC



11W

Bombilla led PL

B002001195 4200K
B002002306 6000K
Especificaciones:

- Potencia: 11W
- Voltaje: 110-260Vac
- Rosca: G24
- Apertura: 120°
- Medidas: 160x35mm
- Luminosidad: 1000Lm
- Vida útil: 80.000h
- Marca: GSC



7W

Bombilla led PL

B002004872 4200K
B002004873 6000K
Especificaciones:

- Potencia: 7W
- Voltaje: 200-240Vac
- Rosca: G23
- Apertura: 120°
- Medidas: 164x26mm
- Luminosidad: 616Lm
- Vida útil: 15.000h
- Marca: GSC



1W

Luz nocturna con interruptor

B001301230

Especificaciones:

- Potencia: 1W
- Voltaje: 220-240Vac
- Interruptor: Sí
- Color: Blanco
- Medidas: 75x70mm
- Tipo: Ángulo recto
- Estanqueidad: IP20
- Marca: GSC



0,65W

Luz nocturna indirecta con sensor

B202805006

Especificaciones:

- Potencia: 0,65W
- Voltaje: 220-240Vac
- Luminosidad: 10Lm
- Temperatura: 4000K
- Apertura: 120°
- Con sensor de movimiento y sensor crepuscular
- Se enciende a partir de: >20Lux
- Ángulo de detección: 110°
- Medidas: 90x55x53,5mm
- Vida útil: 25.000h
- Marca: GSC



2,5W

Luz de armario con sensor

B203000002

Especificaciones:

- Potencia: 2,5W
- Voltaje: 3,7V (cargador USB incluido)
- Luminosidad: 200Lm
- Temperatura: 4000K
- Apertura: 120°
- Con sensor de movimiento y sensor crepuscular
- Sensor giratorio
- Modos: ON-OFF / Auto
- Ángulo de detección: 90°
- Distancia de detección: 3,5mts
- Batería: 1800mAh
- Tiempo de encendido: 30'
- Medidas: 300x22x37,5mm
- Vida útil: 20.000h
- Con imán
- Marca: GSC



Pushlight

B203005000

Especificaciones:

- Luminosidad: 80Lm
- Alimentación: 3xAAA
- Tipo de led: COB
- Temperatura: 6000K
- Estanqueidad: IP20
- Medidas: 69x22mm
- Adhesivo
- Color: Blanco
- Marca: GSC



Disco led 122mm

IR2012XC0A 3000K
IR2012XN0A 4000K

Especificaciones:

- Voltaje: 170-265Vac
- Potencia: 12W
- Luminosidad: 1020-1250Lm
- Composición: 24 leds SMD
- Apertura: 160°
- Medidas: 12,2cm x 3,2cm
- Diámetro entre imanes: 11,7cm
- Material: Aluminio y plexiglass
- Marca: Kamiled



Disco led 178mm

IR2020XC0A 3000K
IR2020XN0A 4000K

Especificaciones:

- Voltaje: 170-265Vac
- Potencia: 20W
- Luminosidad: 2000-2080lm
- Apertura: 160°
- Medidas: 17,8cm x 3cm
- Diámetro entre imanes: 13,5cm
- Material: Aluminio y plexiglass
- Marca: Kamiled



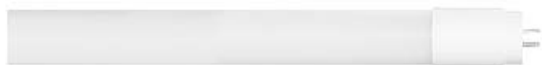
Disco led 238mm

IR2030XC0A 3000K
IR2030XN0A 4000K

Especificaciones:

- Voltaje: 170-265Vac
- Potencia: 30W
- Luminosidad: 3000-3112Lmm
- Apertura: 160°
- Medidas: 23,8cm x 3,2cm
- Diámetro entre imanes: 16,4cm
- Material: Aluminio y plexiglass
- Marca: Kamiled

10W



tubo led T8 60cm

B2001493 4200K

B2001196 6000K

Especificaciones:

- Potencia: 10W
- Voltaje: 175-250Vac
- Rosca: G13
- Apertura: 240°
- Medidas: 600x26mm
- Luminosidad: 1000Lm
- Vida útil: 30.000h
- Acabado: Translúcido
- Material: Plástico
- Incluyen cebador, pueden ir directamente a 230V
- Marca: GSC

18W



tubo led T8 120cm

B2001494 4200K

B2001197 6000K

Especificaciones:

- Potencia: 18W
- Voltaje: 175-250Vac
- Rosca: G13
- Apertura: 240°
- Medidas: 1200x26mm
- Luminosidad: 1800Lm
- Vida útil: 30.000h
- Acabado: Translúcido
- Material: Plástico
- Incluyen cebador, pueden ir directamente a 230V
- Marca: GSC

24W



tubo led T8 150cm

B2001495 4200K

B2001198 6000K

Especificaciones:

- Potencia: 24W
- Voltaje: 175-250Vac
- Rosca: G13
- Apertura: 240°
- Medidas: 1500x26mm
- Luminosidad: 2400Lm
- Vida útil: 30.000h
- Acabado: Translúcido
- Material: Plástico
- Incluyen cebador, pueden ir directamente a 230V
- Marca: GSC

Tubo led T8 60cm con sensor de movimiento

B2005103**Especificaciones:**

- Potencia: 10W
- Voltaje: 100-250Vac
- Temperatura: 6500K
- Rosca: G13
- Apertura: 120°
- Medidas: 600x26mm
- Luminosidad: 1000Lm
- Vida útil: 30.000h
- Material: Aluminio
- Ángulo de detección: 180°
- Área detección: 6-8M
- Modo stand-by: 10W-30%=3W // 18W-30%=5,4W // 24W-30%=7,2W
- Se mantiene encendido con un 30% de luz a los 2min. de no haber movimiento
- Incluyen cebador, pueden ir directamente a 230V
- Marca: GSC, serie PROLINE



Tubo led T8 120cm con sensor de movimiento

B2005104**Especificaciones:**

- Potencia: 18W
- Voltaje: 100-250Vac
- Temperatura: 6500K
- Rosca: G13
- Apertura: 120°
- Medidas: 1200x26mm
- Luminosidad: 1800Lm
- Vida útil: 30.000h
- Material: Aluminio
- Ángulo de detección: 180°
- Área detección: 6-8M
- Modo stand-by: 10W-30%=3W // 18W-30%=5,4W // 24W-30%=7,2W
- Se mantiene encendido con un 30% de luz a los 2min. de no haber movimiento
- Incluyen cebador, pueden ir directamente a 230V
- Marca: GSC, serie PROLINE

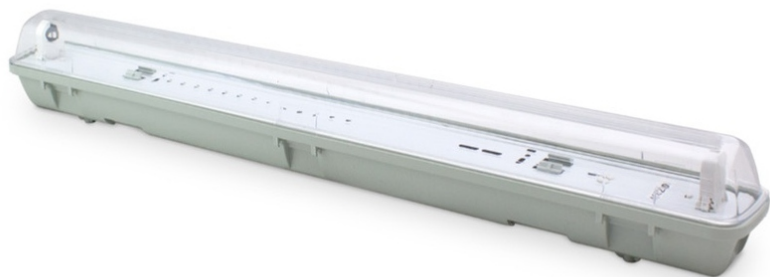


Tubo led T8 150cm con sensor de movimiento

B2005105**Especificaciones:**

- Potencia: 24W
- Voltaje: 100-250Vac
- Temperatura: 6500K
- Rosca: G13
- Apertura: 120°
- Medidas: 1500x26mm
- Luminosidad: 2400Lm
- Vida útil: 30.000h
- Material: Aluminio
- Ángulo de detección: 180°
- Área detección: 6-8M
- Modo stand-by: 10W-30%=3W // 18W-30%=5,4W // 24W-30%=7,2W
- Se mantiene encendido con un 30% de luz a los 2min. de no haber movimiento
- Incluyen cebador, pueden ir directamente a 230V
- Marca: GSC, serie PROLINE



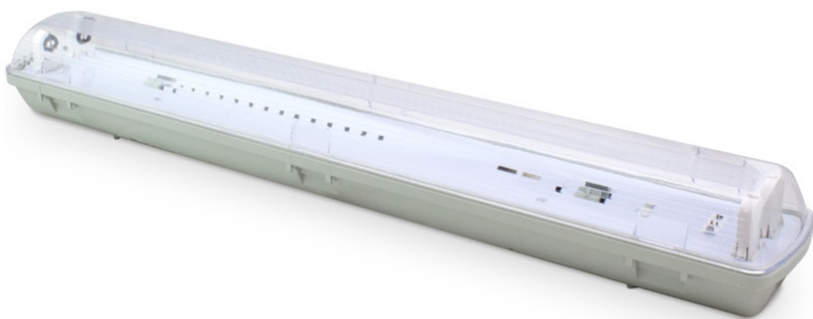


Pantalla estanca para 1 tubo led

Especificaciones:

- Voltaje: 220-240Vac 50Hz
- Estanqueidad: IP65
- Para tubos fluorescentes T8
- Estructura: ABS y tapa de policarbonato
- Conexionadas para instalar tubos de led directamente a 220V
- Uso interno y externo
- Marca: GSC

	Para tubo	Medidas (L x Al x An)
B0702283	1x60cm	650x80x90mm
B0702284	1x120cm	1250x80x90mm
B0702285	1x150cm	1550x80x90mm



Pantalla estanca para 2 tubos led

Especificaciones:

- Voltaje: 220-240Vac 50Hz
- Estanqueidad: IP65
- Para tubos fluorescentes T8
- Estructura: ABS y tapa de policarbonato
- Conexionadas para instalar tubos de led directamente a 220V
- Uso interno y externo
- Marca: GSC

	Para tubo	Medidas (L x Al x An)
B0702286	2x60cm	650x150x90mm
B0702287	2x120cm	1250x150x90mm
B0702288	2x150cm	1550x150x90mm

20W



Pantalla extraplana de 60cm

Especificaciones:

- Voltaje de entrada: 100-240Vac
- Potencia: 20W
- Vida útil: 30.000h
- Factor de potencia >0,90
- Medidas: 600x75x25,5mm
- Apertura: 130°
- Marca: F.Bright

	Temp.color	Lúmens	Acabado
B1801390	4000K	1700	Opal
B1801391	6000K	1740	Opal
B1801394	4000K	1720	Transparente
B1801395	6000K	1780	Transparente

40W



Pantalla extraplana de 120cm

Especificaciones:

- Voltaje de entrada: 100-240Vac
- Potencia: 40W
- Vida útil: 30.000h
- Factor de potencia >0,90
- Medidas: 1200x75x25,5mm
- Apertura: 130°
- Marca: F.Bright

	Temp.color	Lúmens	Acabado
B1801392	4000K	3440	Opal
B1801393	6000K	3500	Opal
B1801396	4000K	3520	Transparente
B1801397	6000K	3560	Transparente

55W



Pantalla extraplana de 150cm

Especificaciones:

- Voltaje de entrada: 100-240Vac
- Potencia: 55W
- Vida útil: 30.000h
- Factor de potencia >0,90
- Apertura: 130°
- Marca: F.Bright

	Temp.color	Lúmens	Acabado
B1801382	4000K	4730	Opal
B1801383	6000K	4785	Opal

40W



Panel de techo 60x60cm

B2804900	3000K
B2805002	4000K
B2805003	6500K
B2805008	Marco de superficie blanco

Especificaciones:

- Voltaje de entrada: 200-240 Vac , 50/60Hz
- Potencia: 40W
- Luminosidad: 3200Lm
- Ángulo: 120°
- Medidas: 595x595x10mm
- CRI > 80
- Factor de potencia: >0,90
- Vida útil: 30.000h
- Estanqueidad: IP20
- Material: Aluminio
- Marco: Blanco
- Marca: F.Bright

40W



Panel de techo 30x120cm

B2804901	3000K
B2805004	4200K
B2805005	6500K
B2805009	Marco de superficie blanco

Especificaciones:

- Voltaje de entrada: 200-240 Vac , 50/60Hz
- Potencia: 40W
- Luminosidad: 3200Lm
- Ángulo: 120°
- Medidas: 1200x300x13mm
- CRI > 80
- Factor de potencia: >0,90
- Vida útil: 30.000h
- Estanqueidad: IP20
- Material: Aluminio
- Marco: Blanco
- Marca: F.Bright

72W



Panel de techo 60x120cm

B2802936	4000K
B2802938	6500K

Especificaciones:

- Voltaje de entrada: 200-240 Vac , 50/60Hz
- Potencia: 72W
- Luminosidad: 5500Lm
- Ángulo: 120°
- Medidas: 1195x595x48mm
- UGR < 19
- Factor de potencia: >0,90
- Vida útil: 30.000h
- Estanqueidad: IP20
- Material: Aluminio
- Marco: Blanco
- Marca: F.Bright



6W

Downlight empotrable 12cm

Especificaciones:

- Voltaje de entrada: 230Vac
- Potencia: 6W
- Vida útil: 25.000h
- UGR<19
- Medidas: 120x25mm
- Diámetro de corte: 105mm
- Apertura: 100°
- Aro blanco
- Marca: F.Bright

	Temp.color	Lúmens
B2801520	3000K	350
B2801521	4000K	350
B2801522	6500K	350



18W

Downlight empotrable 22,5cm

Especificaciones:

- Voltaje de entrada: 230Vac
- Potencia: 18W
- Vida útil: 50.000h
- UGR<19
- Medidas: 225x25mm
- Diámetro de corte: 200mm
- Apertura: 10°
- Aro blanco
- Marca: F.Bright

	Temp.color	Lúmens
B2801424	3000K	1400
B2801420	4000K	1500
B2801421	6000K	1600



18W

Downlight empotrable 22,5cm

Especificaciones:

- Voltaje de entrada: 230Vac
- Potencia: 18W
- Vida útil: 50.000h
- UGR<19
- Medidas: 225x25mm
- Diámetro de corte: 200mm
- Apertura: 100°
- Aro plata
- Marca: F.Bright

	Temp.color	Lúmens
B2801424PL	3000K	1400
B2801420PL	4000K	1500
B2801421PL	6000K	1600



Downlight empotrable ajustable

Especificaciones:

- Voltaje de entrada: 230Vac
- Potencia: 20W
- Vida útil: 20.000h
- Medidas: 230x20mm
- Diámetro de corte: de 50 a 210mm
- Apertura: 120°
- Aro blanco
- Marca: F.Bright

	Temp.color	Lúmens
B2801543	3000K	2000
B2801544	4000K	2080
B2801545	6500K	2160



Downlight empotrable ajustable regulable

Especificaciones:

- Voltaje de entrada: 175-264Vac
- Potencia: 20W
- Vida útil: 20.000h
- Medidas: 230x20mm
- Diámetro de corte: de 50 a 210mm
- Apertura: 120°
- Aro blanco
- Marca: F.Bright

	Temp.color	Lúmens
B2801553	3000K	2160
B2801554	4000K	2160
B2801555	6500K	2160



Downlight empotrable cuadrado

Especificaciones:

- Voltaje de entrada: 230Vac
- Potencia: 18W
- Vida útil: 50.000h
- Medidas: 225x225x33mm
- Medida de corte: 200mm
- Apertura: 100°
- Aro blanco
- Marca: F.Bright

	Temp.color	Lúmens
B2801422	4000K	1500
B2801423	6500K	1600



Downlight ajustable regulable cuadrado

Especificaciones:

- Voltaje de entrada: 175-264Vac
- Potencia: 20W
- Vida útil: 20.000h
- Medidas: 230x230x20mm
- Medida de corte: de 50 a 210mm
- Apertura: 120°
- Aro blanco
- Marca: F.Bright

	Temp.color	Lúmens
B2801562	3000K	2200
B2801563	4000K	2200
B2801564	6500K	2200



Downlight empotrable/superficie redondo

Especificaciones:

- Voltaje de entrada: 230Vac
- Potencia: 25W
- Vida útil: 30.000h
- Medidas: 250x47,5mm
- Diámetro de corte: 200mm
- Apertura: 100°
- Aro blanco
- Marca: F.Bright

	Temp.color	Lúmens
B2801452	3000K	1700
B2801459	4000K	1750
B2801453	6000K	1800



Downlight empotrable/superficie cuadrado

B2801450

Especificaciones:

- Voltaje de entrada: 230Vac
- Potencia: 25W
- Temperatura de color: 3000K
- Luminosidad: 1800Lm
- Vida útil: 30.000h
- Medidas: 230x230x47,5mm
- Medidas de corte: 191x191mm
- Apertura: 100°
- Aro blanco
- Marca: F.Bright

3W



Luminaria de emergencia IP20

B0703480

Especificaciones:

- Voltaje de entrada: 220-240Vac/Vdc
- Potencia: 3W
- Vida útil: 30.000h
- Luminosidad: 300Lm
- Medidas: 238x80x40mm
- Estanqueidad: IP20
- Temperatura: 6000K
- Ángulo: 120°
- Vida útil: 30.000horas
- Factor de potencia: 0,5
- CRI > 80
- Batería: 3,6V 1500mAh Ni-CD (reemplazables)
- Autonomía: 3h
- Superficie y para empotrar
- Accesorio para empotrar: B0703481 (no incluido)
- Marca: GSC

5W



Luminaria de emergencia IP20

B1801464

Especificaciones:

- Voltaje de entrada: 230Vac
- Tipo: permanente/no permanente
- Potencia: 5W
- Vida útil: 25.000h
- Luminosidad: 150Lm
- Medidas: 260x95x55mm
- Estanqueidad: IP20
- Temperatura: 4000K
- Ángulo: 120°
- Batería: 3,7V 1500mAh
- Autonomía: 3h
- Superficie y para empotrar
- Accesorio para empotrar: B1801467 (no incluido)
- Marca: F.Bright

4,4W



Luminaria de emergencia IP65

B1801478

Especificaciones:

- Voltaje de entrada: 230Vac
- Tipo: permanente/no permanente
- Potencia: 4,4W
- Vida útil: 25.000h
- Luminosidad: 400Lm
- Medidas: 270x100x54mm
- Estanqueidad: IP65
- Temperatura: 4000K
- Ángulo: 120°
- Batería: 7,2V 1500mAh
- Autonomía: 3h
- Superficie y para empotrar
- Accesorio para empotrar: B1801480/B1801481 (no incluido)
- Marca: F.Bright



Flexo led lupa

B1951950

Especificaciones:

- Voltaje de entrada: 230Vac
- Potencia: 4W
- Vida útil: 20.000h
- Luminosidad: 300Lm
- Medidas: 380x190mm
- Estanqueidad: IP20
- Temperatura: 6500K
- Ángulo: 100°
- Aumento: x3 / x12
- Color: Blanco
- Marca: F.Bright



Flexo led lupa

B1951970

Especificaciones:

- Voltaje de entrada: 230Vac
- Potencia: 7W
- Vida útil: 20.000h
- Luminosidad: 350Lm
- Medidas: 950x350mm
- Estanqueidad: IP20
- Temperatura: 6500K
- Ángulo: 100°
- Aumento: x3
- Sistema de agarre: abrazadera
- Color: Blanco
- Marca: F.Bright



Flexo led de sobremesa

B1803373

Especificaciones:

- Voltaje de entrada: 100-240Vac
- Tipo de led: chip EPISTAR
- Medidas: 120x166x320mm / Foco: 272,5x20mm
- Luz: 5000K
- Lúmenes: 400Lm
- Potencia: 6W
- Color: Blanco
- Marca: GSC



Proyector serie LPRO

Especificaciones:

- Voltaje de entrada: 220Vac
- Vida útil: 25.000h
- Apertura: 120°
- Estanqueidad: IP65
- Temperatura de color: 4000K
- Color: Negro
- Marca: Alverlamp

	Potencia	Lúmens	Medidas (mm)
LPRO1041C	10W	800	120x128x45
LPRO2041C	20W	1600	180x185x45
LPRO3041C	30W	2500	225x228x55
LPRO5041C	50W	4100	275x285x67



Proyector serie compacta LSPRO

Especificaciones:

- Voltaje de entrada: 220Vac
- Vida útil: 25.000h
- Apertura: 160°
- Estanqueidad: IP65
- Temperatura de color: 4000K
- Color: Negro
- Marca: Alverlamp

	Potencia	Lúmens	Medidas (mm)
LSPRO2041	20W	2800	170x190x48
LSPRO3041	30W	4200	170x190x48
LSPRO5030	40W	6700	170x190x48
LSPRO5041	50W	7000	170x190x48



Proyector alta potencia serie LMN

Especificaciones:

- Voltaje de entrada: 220Vac
- Vida útil: 25.000h
- Apertura: 110°
- Estanqueidad: IP65
- Temperatura de color: 4000K
- Color: Negro
- Marca: Alverlamp

	Potencia	Lúmens	Medidas (mm)
LMN7040B	70W	7490	285x240x50
LMN10040B	100W	10700	285x240x50
LMN15040B	150W	16050	335x292x64
LMN20040B	200W	21400	423x323x70

Proyector con sensor (luz y movimiento)



Especificaciones:

- Voltaje de entrada: 220Vac
- Vida útil: 25.000h
- Apertura: 110°
- Estanqueidad: IP65
- Temperatura de color: 4000K
- Color: Negro
- Marca: Alverlamp

	Potencia	Lúmens	Medidas (mm)
LQ1040SENB	10W	1070	97x110x50
LQ2040SENB	20W	2140	117x130x50
LQ3040SENB	30W	3210	147x150x50
LQ5040SENB	50W	5350	192x185x50

Proyector RGB



Especificaciones:

- Voltaje de entrada: 220Vac
- Vida útil: 25.000h
- Apertura: 120°
- Estanqueidad: IP65
- Temperatura de color: RGB
- Color: Negro
- Marca: Alverlamp

	Potencia	Lúmens	Medidas (mm)
LPRO10RGB	10W	750	120x128x45
LPRO20RGB	20W	1500	180x185x45
LPRO30RGB	30W	2250	225x228x55
LPRO50RGB	50W	3750	275x285x67

Proyector portátil (con batería)



Especificaciones:

- Voltaje de entrada: 220Vac
- Vida útil: 25.000h
- Apertura: 120°
- Estanqueidad: IP65
- Temperatura de color: 4000K
- Color: Negro
- Marca: Alverlamp

	Potencia	Lúmens	Medidas (mm)
LPRO10BAT	10W	1070	147x165x228
LPRO20BAT	20W	2140	182x215x290



Proyector portátil serie Sampaya

Especificaciones:

- Voltaje de entrada: 185-265Vac
- Vida útil: 35.000h
- Apertura: 90°
- Estanqueidad: IP65
- Temperatura de color: 6500K
- Autonomía: Máximo 12h.
- Tiempo de carga: 5-6 horas
- Batería: 3,7Vdc
- Salida USB
- 4 Modos: 100% 60% 20% Luz emergencia
- Incluye cable de carga
- Color: Amarillo
- Marca: GSC

	Potencia	Lúmens	Medidas (mm)
B202605001	30W	1022	160,6x186x29
B202605002	50W	1435	187,1x217x29



Proyector con placa solar

Especificaciones:

- Voltaje de entrada: 220Vac
- Potencia: 30W
- Vida útil: 35.000h
- Estanqueidad: IP65
- Ángulo apertura: 90°
- Temperatura de color: 4000K
- Incluye: Mando a distancia (utiliza 2xAAA incluidas)
- Luz: 6500K
- Material: Aluminio
- Panel solar modelo 30W:
Potencia 15W, Medidas: 350x290x17mm
- Panel solar modelo 60W:
Potencia 25W, Medidas: 450x350x17mm
- Marca: GSC

	Potencia	Lúmens	Medidas
B202615000	30W	720	233x180x41,5
B202615000	60W	1400	278x220x41,5



Proyector bajo voltaje 12V-24V

Especificaciones:

- Voltaje de entrada: 12V-24V
- Vida útil: 30.000h
- Apertura: 120°
- Estanqueidad: IP65
- Temperatura de color: 6500K
- Color: Negro
- Marca: F.Bright

	Potencia	Lúmens	Medidas (mm)
B2001605	10W	520	110,7x97,5x22
B2001606	20W	1000	130,7x121,30x22,8
B2001607	30W	2100	169,5x154x31,3
B2001608	50W	3500	205,3x182,8x31,7



Controlador para tiras y bobinas RGB

CTRGB

Especificaciones:

- Control cromático de los colores
- 13 niveles de luminosidad
- Memoriza la última función seleccionada
- 16 colores prealmacenados seleccionable por control remoto
- 4 modalidades de cambio de luz almacenados: Flash, Strobe (solo luz blanca), Fade y Smooth
- Voltaje: 12Vcc/24Vcc
- Potencia: 90W
- Amperaje: 2,5A por cada canal
- Alcance: 10 metros
- Control por infrarrojos
- Marca: RPC



Controlador para tiras y bobinas RGB

CTRGB2

Especificaciones:

- Control cromático de los colores
- Voltaje: 12Vcc/24Vcc
- Potencia: 144/288W
- Amperaje: 12A
- Alcance: 10 metros
- Control por radiofrecuencia
- Marca: RPC



Controlador por WIFI

LTC1224WIF

Especificaciones:

- Voltaje: 12Vdc / 24Vdc
- Potencia: 0-180W
- RGB - CCT
- Compatibles con Amazon Alexa y Google Home
- App: Smartlife o tuya
- Medidas: 120x30x16mm
- Marca: Alverlamp



Dimmer para tiras de led monocolor

CTR010

Especificaciones:

- Control remoto por radiofrecuencia
- Regulación de la intensidad de luz: alta, media y baja
- Memoriza la última función seleccionada si se enciende y apaga a través del control remoto.
- Voltaje: 12Vcc
- Potencia: 72W
- Amperaje: 6A
- Alcance: 20 metros
- Marca: Ecopower



Regulador para tiras o bombillas led

B1501517

Especificaciones:

- Alimentación: 12V - 24V
- Potencia: 96W máx
- Corriente de entrada: <8A
- Un canal de salida
- Nota: No apto para RGB



Amplificador de señal RGBW de 4 canales

AMP104

Especificaciones:

- Entrada: 12-36Vdc
- Salida: 20A (5A por canal)
- Potencia máxima: 216 / 648W
- Medidas: 175x45x27mm
- Estanqueidad: Ip20
- Marca: Ecopower



Amplificador de señal RGB de 3 canales

FU-RGB-AMP-0

Especificaciones:

- Regulador de luz táctil para tiras LED, toque la carcasa de metal con el dedo para encender y apagar el dispositivo y regular la intensidad de luz.
- Ideal para el uso con tiras LED monocolor
- Doble función:
 - Encender/Apagar: leve toque (encendido-apagado)
 - Regular la intensidad de luz: toque prolongado (bajar-aumentar)
- Se puede utilizar con una sola fuente de alimentación de máx: 30 W/12V ó 60W/24 V
- Alimentación: 12-24 VDC
- Carga máx.: 2,5A
- Frecuencia PWM (modulación de ancho de pulso): ± 200 Hz
- Medidas: 31x38x9mm
- Marca: Fullwat

Drivers de corriente constante 6W

**Especificaciones:**

- Alimentación de entrada: 100-240Vac
- Estanqueidad: IP20
- Medidas: 60x44x23mm
- Marca: Ecopower

	Voltaje de salida	Nº de leds	Intensidad (máx)
APC006.350	3-25Vcc	1-7	350mA
APC006.500	6-16Vcc	2-5	500mA
APC006.650	3-15Vcc	1-4	650mA

Drivers de corriente constante 13W

**Especificaciones:**

- Alimentación de entrada: 100-240Vac
- Estanqueidad: IP20
- Medidas: 90x40x24mm
- Marca: Ecopower

	Voltaje de salida	Nº de leds	Intensidad (máx)
APC013.350	22-34Vcc	8-12	350mA
APC013.500	18-24Vcc	6-7	500mA
APC013.650	12-18Vcc	4-6	650mA

Drivers de corriente constante 21W

**Especificaciones:**

- Alimentación de entrada: 100-240Vac
- Estanqueidad: IP20
- Medidas: 120x42x20mm
- Marca: Ecopower

	Voltaje de salida	Nº de leds	Intensidad (máx)
APC021.350	33-56Vcc	11-17	350mA
APC021.500	28-40Vcc	10-13	500mA
APC021.650	15-31Vcc	5-9	650mA

Driver de corriente constante 36W

**Especificaciones:**

- Alimentación de entrada: 100-240Vac
- Estanqueidad: IP20
- Medidas: 153x41x32mm
- Marca: Ecopower

	Voltaje de salida	Intensidad (máx)
APC036.1050	20-37Vcc	1050mA



Drivers de corriente constante 3W

Especificaciones:

- Alimentación de entrada: 100-240Vac
- Estanqueidad: IP67
- Medidas: 51,5x26x21mm
- Marca: Ecopower

	Voltaje de salida	Nº de leds	Intensidad (máx)
APP003.350	3-12Vcc	1-3	350mA
APP003.500	3-7Vcc	1-2	500mA
APP003.650	3-5Vcc	1	650mA



Drivers de corriente constante 6W

Especificaciones:

- Alimentación de entrada: 100-240Vac
- Estanqueidad: IP67
- Medidas: 65x35x23mm
- Marca: Ecopower

	Voltaje de salida	Nº de leds	Intensidad (máx)
APP006.350	10-21Vcc	3-6	350mA
APP006.500	3-12Vcc	1-3	500mA
AP9006.650	3-10Vcc	1-2	650mA



Drivers compactos 12Vcc

Especificaciones:

- Alimentación de entrada: 180-254Vac
- Voltaje de salida: 12Vcc
- Marca: Fullwat

	Amperaje	Potencia	Medidas
DRX15-12T	1,25A	15W	160,5x30x16mm
DRX35-12T	3A	35W	132x42x29mm
DRX50-12T	4,16A	50W	185x64x22mm
DRX80-12T	6,5A	80W	171x57x32mm

Drivers compactos 24Vcc



Especificaciones:

- Alimentación de entrada: 180-254Vac
- Voltaje de salida: 24Vcc
- Marca: Fullwat

	Amperaje	Potencia	Medidas
DRX15-24T	0,63A	15W	160,5x30x16mm
DRX35-24T	1,25A	35W	132x42x29mm
DRX50-24T	2,1A	50W	185x64x22mm
DRX80-24T	3,3A	80W	171x57x32mm



Alimentador AC/DC electrónico de 12W

AE1201

Especificaciones:

- Voltaje de entrada: 100-230Vca
- Salida: 12Vcc / 1000mA
- Conector: Jack hueco 5,5x2,1x12mm
- Longitud del cable: 120cm
- Nota: Ideal para tiras de led de la serie TL01 (máx.12W)
- Marca: RPC



Alimentador AC/DC electrónico de 24W

AE1202

Especificaciones:

- Voltaje de entrada: 100-230Vca
- Salida: 12Vcc / 2000mA
- Conector: Jack hueco 5,5x2,1x12mm
- Nota: Ideal para tiras de led de la serie TLP01 (máx.24W)
- Marca: RPC



Alimentador AC/DC electrónico de 36W

AE1203

Especificaciones:

- Voltaje de entrada: 100-230Vca
- Salida: 12Vcc / 3000mA
- Conector: Jack hueco 5,5x2,1x12mm
- Nota: Ideal para tiras de led de la serie TL05 (máx.36W)
- Marca: DCU



Alimentador AC/DC electrónico de 60W

AE1205

Especificaciones:

- Voltaje de entrada: 100-230Vca
- Voltaje de salida: 12Vcc / 5000mA
- Conector: Jack hueco 5,5x2,1x12mm
- Nota: Ideal para tiras de led de la serie TLP05 y RGB (máx.60W)
- Marca: RPC



Cable conector DC

LED-CONECTOR2

Especificaciones:

- 1 hembra - 2 machos
- Clavija: 5,5x2,1mm
- Longitud del cable: 0,5 metros
- Intensidad máxima: 4A
- Utilidad: tiras de led, cámaras de vigilancia, etc



Cable conector DC

LED-CONECTOR4

Especificaciones:

- 1 hembra - 4 machos
- Clavija: 5,5x2,1mm
- Longitud del cable: 0,5 metros
- Intensidad máxima: 4A
- Utilidad: tiras de led, cámaras de vigilancia, etc



Conector M-H para RGB

206363

Especificaciones:

- Juego de cable M-H
- Cables conestores para tiras de RGB
- Longitud aprox: 60mm



Cable conector

Especificaciones:

- Cable conector con clavija de de 5,5x2,1mm
- Longitud del cable: 30cm
- Máximo 36V / 2A
- Se sirve por unidad

Conector

206897	hembra
206898	macho

Conector de enlace para tiras led de 2 pins



Especificaciones:

- Conector de 2 pins
- Nota: En caso de tiras IP65/67 hay que retirar la silicona de la zona donde se va a realizar el empalme y limpiar bien los contactos de los posibles restos de silicona que queden.

	Ancho de tira
VCONN0008	8mm
VCONN0002	10mm

Conector de enlace para tiras led de 4 pins



Especificaciones:

- Conector de 4 pins
- Nota: En caso de tiras IP65/67 hay que retirar la silicona de la zona donde se va a realizar el empalme y limpiar bien los contactos de los posibles restos de silicona que queden.

	Ancho de tira
VCONN0004	10mm

Cable conector de enlace para tiras led de 2 pins



Especificaciones:

- Conector de 2 pins
- Nota: En caso de tiras IP65/67 hay que retirar la silicona de la zona donde se va a realizar el empalme y limpiar bien los contactos de los posibles restos de silicona que queden.

	Ancho de tira
VCONN0028	8mm
VCONN0022	10mm

Cable conector de enlace para tiras led de 4 pins



Especificaciones:

- Conector de 4 pins
- Nota: En caso de tiras IP65/67 hay que retirar la silicona de la zona donde se va a realizar el empalme y limpiar bien los contactos de los posibles restos de silicona que queden.

	Ancho de tira
VCONN0024	10mm