

REPRO CIRCUIT EcoFLOW

Suministramos energía para
un mundo nuevo



ÍNDICE

Historia de Ecoflow	01
Nuestra Tecnología	06
EcoFlow RIVER mini	10
EcoFlow RIVER	11
EcoFlow RIVER Max	13
EcoFlow RIVER Pro	14
EcoFlow DELTA mini	20
EcoFlow DELTA	21
EcoFlow DELTA Max	22
EcoFlow DELTA Pro	25
Panel solar	33
Generador inteligente Smart Generator	38
Panel inteligente Smart Home	39
Seguidor solar Solar Tracker	40
Sigue nuestra historia	41



LA MISIÓN DE ECOFLOW

Nuestra misión es empoderar tanto a las personas como a las comunidades mediante una energía portátil, limpia y fiable, sustituyendo el generador de gas tradicional y reinventando la manera en que el mundo accede a la energía.

EcoFlow combina la investigación y el conocimiento líderes del sector para crear productos innovadores que se encuentran a la vanguardia del diseño, la inteligencia y la potencia.

La gama de productos EcoFlow incluye tecnología de última generación que ofrece a los usuarios energía limpia, silenciosa y renovable tanto para uso en interior como en exterior.



GENERADOR PARA BATERÍAS DE IONES DE LITIO

SIN COMBUSTIBLE, SIN HUMOS, MÍNIMO RUIDO

Sin gasolina ni humos tóxicos y con un funcionamiento silencioso. El generador de energía EcoFlow se puede utilizar de forma segura en interiores.

SIN MANTENIMIENTO

Fácil de usar, mantenlo conectado a una toma de pared o a un panel solar.

SIN PÉRDIDA DE ENERGÍA

La energía se puede almacenar y consumir según sea necesario, maximizando la eficiencia.

BAJO COSTE

Con un coste un 30 % menor que los generadores inversores de gasolina tradicionales a lo largo de su vida útil.



APLICACIONES DE EXTERIOR

Disfruta al aire libre con total tranquilidad.

- Viajes por carretera
- Acampadas
- Festivales
- Picnics junto al coche

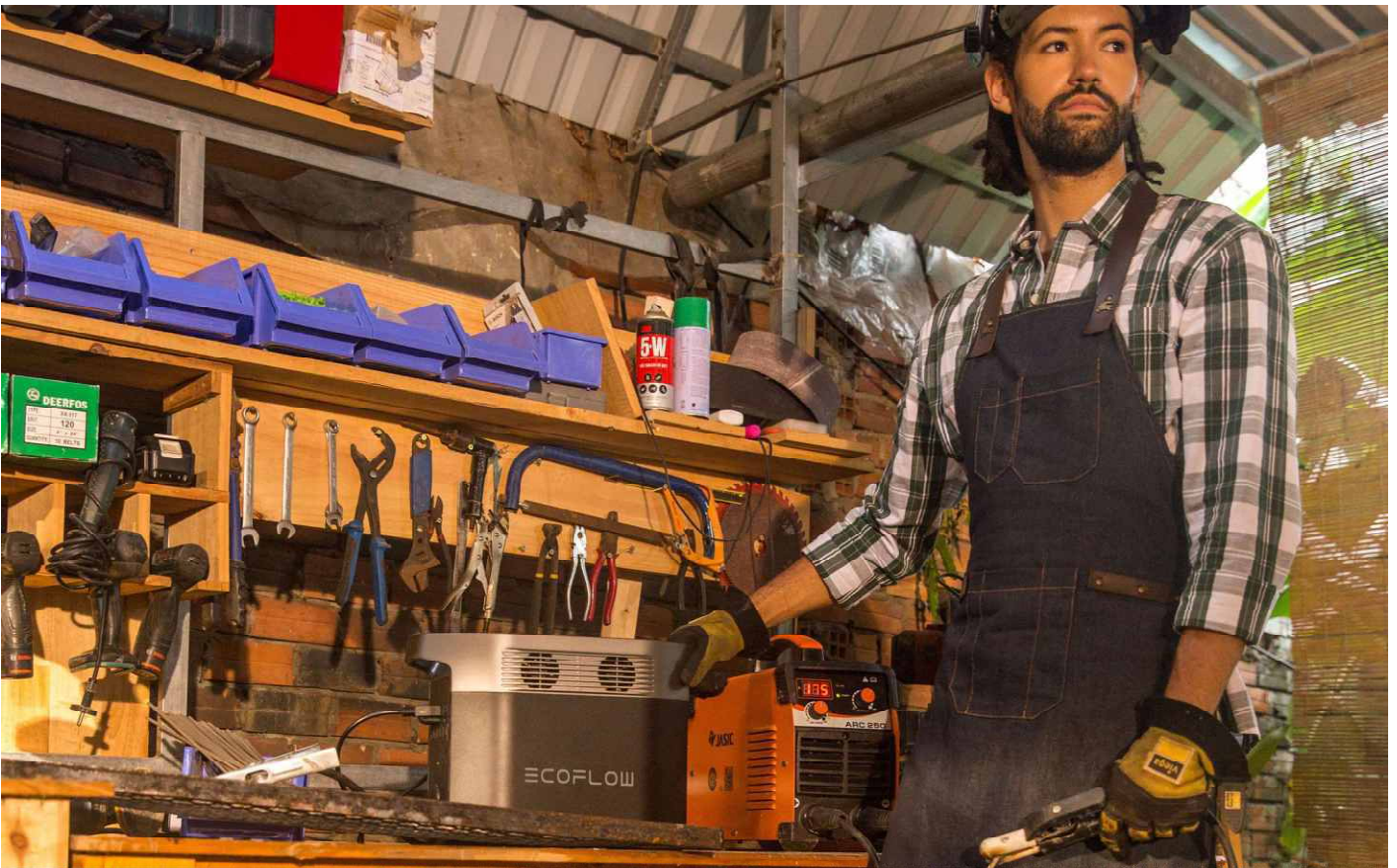




APLICACIONES DE EMERGENCIA

Mantén el control en cualquier situación.

- Reserva de energía para viviendas
- Suministro de energía en caso de catástrofes
- Carga de dispositivos médicos



PROFESIONAL

Máxima fiabilidad para acometer cualquier trabajo.

- Bricolaje/construcción
- Rodaje de películas/fotografía
- Producción de eventos



NUESTRA TECNOLOGÍA

X-STREAM
0-80% IN 1 HOUR

Tecnología X-Stream

La tecnología X-Stream patentada de EcoFlow ofrece una de las velocidades de recarga más rápidas del mercado. Mediante el uso de un inversor inteligente integrado, los generadores de energía portátiles EcoFlow son capaces de cargarse hasta el 80 % en 1 hora y alcanzar la carga completa en 2 horas.



X-BOOST

Tecnología X-Boost

La tecnología X-Boost de EcoFlow permite cargar dispositivos con una potencia nominal superior a la del generador de energía portátil. Gracias a esta tecnología única, podrás cargar tus dispositivos imprescindibles en cualquier situación. Te recomendamos que actives X-Boost y hagas una prueba con tus dispositivos.

Sistema de gestión de baterías

El sistema de gestión de baterías de EcoFlow lleva la innovación al siguiente nivel, mejorando el rendimiento, la eficiencia y la vida útil de los productos EcoFlow. Esta tecnología emplea algoritmos inteligentes para regular el estado y la eficiencia de las baterías.



APLICACIÓN ECOFLOW

En este mundo inalámbrico, el uso de un mando a distancia es lo normal. Ahora puedes emparejar productos EcoFlow a través de Wi-Fi con la aplicación EcoFlow. Lo hace todo directamente desde la palma de tu mano.

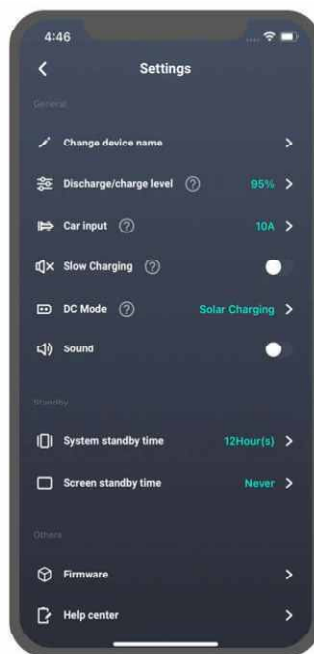
Mando a distancia

Controla tus dispositivos en todo momento y lugar



Supervisión

Comprueba el estado de tus dispositivos



Múltiples dispositivos

Solo una aplicación para controlar múltiples dispositivos



NUESTROS PRODUCTOS

La línea de productos EcoFlow incluye la potente serie DELTA y la serie portátil RIVER, que le proporcionan energía fiable para una gran variedad de aplicaciones.

- Generadores de energía portátiles
- Paneles solares
- Productos del ecosistema



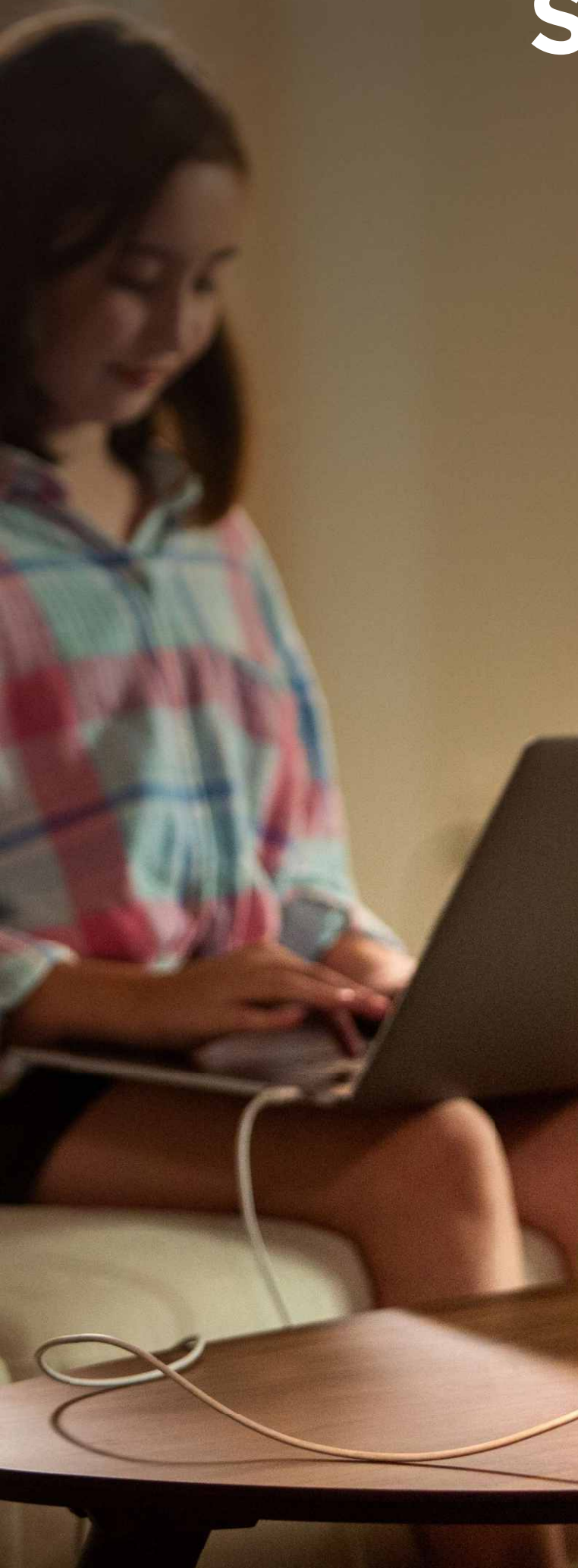
Serie RIVER

Salida de CA

300-600 W

Capacidad

210 a 1440 Wh





EcoFlow RIVER mini

RIVER MINI está diseñado para convertirse en un generador de energía "listo para llevar". Con solo 6,3 libras de peso (2,85 kg), es ligero y fácil de transportar, por lo que puede hacerte sentir como en casa y disfrutar al aire libre con las tomas de CA Anywhere en cualquier momento y en cualquier lugar.

GENERAL:

Capacidad: 210 Wh

Peso: Aprox. 6,3 lb (2,85 kg)

Dimensiones: 9,8 × 5,5 × 5,2 pulg.
(24,9 × 14,0 × 13,3 cm)

SALIDAS:

Salida de CA (1): 300 W en total (pico: 600 W),
220-240 VCA (50 Hz/60 Hz)

USB-A (3): 12 W, 5 V, 2,4 A

USB-C (1): 100 W máx.; 5 V/9 V/12 V/15 V/20 V,
5 A (solo para la versión inalámbrica RIVER Mini)

Salida de alimentación para coche (1): 126 W,
12,6 V, 10 A

Salida inalámbrica (1): 15 W (solo para la versión
inalámbrica River Mini)

ENTRADAS:

Tensión de entrada de carga de CA: 220-240 VCA
(50 Hz/60 Hz)

Alimentación de entrada de carga de CA: Carga
X-Stream, 300 W máx.

Entrada de carga solar: 11-39 V, 8 A, 100 W máx.

Entrada de carga para automóvil: 12/24 V, 100 W máx.

BATERÍA:

Tipo de celda: Iones de litio

Ciclo de vida: 500 ciclos a más del 80 % de la
capacidad



EcoFlow RIVER

EcoFlow RIVER cuenta con un diseño portátil y modular que te permite personalizar el generador de energía dondequiera que vayas. La tecnología de recarga patentada X-Stream te permite cargar completamente el sistema RIVER en un plazo de 1,6 horas. Desde viajes por carretera y aventuras épicas hasta diversión con la familia y uso en interiores, el sistema RIVER cambia las reglas de juego para la energía portátil.

ESPECIFICACIONES GENERALES:

Capacidad: 288 Wh

Peso: 11 lb (5 kg) aprox.

Dimensiones: 11,3 × 7,3 × 7,7 pulg (28,9 × 18,5 × 19,4 cm)

SALIDAS:

Salida de CA (2): 600 W (pico: 1200 W) en total, 220-240 VCA (50 Hz/60 Hz)

Salida USB-A (2): 12 W máx. por puerto, 5 VCC, 2,4 A

USB-A de carga rápida (1):

18 W máx., 5 V, 2,4A/9 V, 2 A/12 V, 1,5 A

Salida USB-C (1):

100 W máx., 5 V/9 V/12 V/15 V/20 V CC, 5 A.

Salida de alimentación para automóvil (1):

136 W máx., 13,6 VCC, 10 A.

Salida DC5521 (2): 13,6 VCC, 3 A máx. por puerto

ENTRADAS:

Tensión de entrada de carga de CA: 220-240 VCA (50 Hz/60 Hz)

Alimentación de entrada de carga de CA: Carga rápida de X-Stream, 250 W como máx.

Entrada de carga solar: 200 W, 10-25 VCC, 12 A máx.

Entrada de carga para automóvil: 12 VCC, 8 A máx.

BATERÍA:

Tipo de celda: Iones de litio

Ciclo de vida: 500 ciclos al 80 % de la capacidad



Batería adicional EcoFlow RIVER

La batería extra EcoFlow RIVER ofrece más de 500 ciclos de vida, lo que permite duplicar la capacidad de todo el sistema cuando está conectado al RIVER.



GENERAL:

Capacidad: 288 Wh

Peso: 5,5 lb (2,5 kg) aprox.

Dimensiones: 11,2 × 7 × 2,3 pulg.
(28,5 × 18 × 5,9 cm)

BATERÍA:

Tipo de celda: lones de litio

Ciclo de vida: 500 ciclos al 80 %
de la capacidad



EcoFlow RIVER Max

Para una combinación excepcional de potencia y portabilidad, el sistema EcoFlow RIVER puede duplicar su capacidad con la batería extra RIVER, a la vez que sigue ofreciendo una solución compacta y portátil.

GENERAL:

Capacidad: 576 Wh

Peso: 17 lb (7,7 kg) aprox.

Dimensiones: 11,3 × 7,3 × 9.96 pulg.
(28,9 × 18,5 × 23,5 cm)

SALIDAS:

Salida de CA (2): 600 W (pico: 1200 W) en total, 220-240 VCA (50 Hz/60 Hz)

Salida USB-A (2): 12 W máx. por puerto, 5 VCC, 2,4 A

USB-A de carga rápida (1):

18 W máx., 5 V, 2,4A/9 V, 2 A/12 V, 1,5 A

Salida USB-C (1):

100 W máx., 5 V/9 V/12 V/15 V/20 V CC, 5 A

Salida de alimentación para automóvil (1):

136 W máx., 13,6 VCC, 10 A.

Salida DC5521 (2): 13,6 VCC, 3 A máx. por puerto

ENTRADAS:

Tensión de entrada de carga de CA: 220-240 VCA (50 Hz/60 Hz)

Alimentación de entrada de carga de CA:

Carga X-Stream, 500 W máx.

Entrada de carga solar: 200 W máx., 10-25 VCC, 12 A

Entrada de carga para automóvil: 12 VCC, 8 A máx.

BATERÍA:

Tipo de celda: Iones de litio

Ciclo de vida: 500 ciclos al 80 % de la capacidad





EcoFlow RIVER Pro

El EcoFlow RIVER Pro está diseñado para usuarios que buscan una solución de alimentación con un mayor tiempo de funcionamiento. Añade una batería extra RIVER Pro para duplicar la capacidad (de 720 Wh a 1440 Wh). Es ideal para situaciones como viajes, acampadas o actividades de grupo al aire libre en las que necesitas más potencia para más dispositivos.

GENERAL:

Capacidad: 720 Wh

Peso: 16,8 lb (7,6 kg) aprox.

Dimensiones: 11,4 × 7,1 × 9,3 pulg.
(28,9 × 18,0 × 23,5 cm)

SALIDAS:

Salida de CA (2): 600 W (pico: 1200 W) en total, 220-240 VCA (50 Hz/60 Hz)

Salida USB-A (2): 12 W máx. por puerto, 5 VCC, 2,4 A
USB-A de carga rápida (1):

18 W máx., 5 V, 2,4A/9 V, 2 A/12 V, 1,5 A

Salida USB-C (1):

100 W máx., 5 V/9 V/12 V/15 V/20 V CC, 5 A.

Salida de alimentación para automóvil (1):

136 W máx., 13,6 VCC, 10 A

Salida DC5521 (2): 13,6 VCC, 3 A máx. por puerto

ENTRADAS:

Tensión de entrada de carga de CA: 220-240 VCA (50 Hz/60 Hz)

Alimentación de entrada de carga de CA: Carga X-Stream, 660 W máx.

Entrada de carga solar: 200 W máx., 10-25 VCC, 12 A

Entrada de carga para automóvil: 12 VCC, 8 A máx.

BATERÍA:

Tipo de celda: Iones de litio

Ciclos de vida útil: 800 ciclos a más del 80 % de la capacidad



Batería adicional EcoFlow RIVER Pro

La batería adicional RIVER Pro se conecta al RIVER Pro para duplicar la capacidad de la unidad, de 720 Wh a 1440 Wh. Así, ofrece una manera rentable de aumentar la capacidad del RIVER Pro.



GENERAL:

Capacidad: 720 Wh

Peso: 16,0 lb (7,3 kg) aprox.

Dimensiones: 11,3 × 7,1 × 8,3 pulg.
(28,8 × 18 × 21 cm)

BATERÍA:

Tipo de celda: Iones de litio

Ciclo de vida: 800 ciclos a más del 80 % de la capacidad

ENTRADAS:

Puerto de alimentación de expansión:
33,6, 660 W máx.

SALIDAS:

Puerto de alimentación de expansión:
24,4 V-33,6 V, 720 W máx.

COMPARACIÓN DE LA SERIE RIVER



RIVER mini



RIVER



RIVER Max



RIVER Pro



RIVER Pro con batería adicional

Capacidad	210 Wh	288 Wh	576 Wh	720 Wh	1440 Wh
Tipo de batería	NCM de iones de litio	NCM de iones de litio	NCM de iones de litio	NCM de iones de litio	NCM de iones de litio
Vida útil	1 año	1 año	1 año	1 año	1 año
Ciclos de vida útil	500 ciclos a más del 80 % de la capacidad	500 ciclos a más del 80 % de la capacidad	500 ciclos a más del 80 % de la capacidad	800 ciclos a más del 80 % de la capacidad	800 ciclos a más del 80 % de la capacidad
Salida de CA	300 W (Pico: 600 W)	600 W (Pico: 1200 W)	600 W (Pico: 1200 W)	600 W (Pico: 1200 W)	600 W (Pico: 1200 W)
Tomas de salida de CA	1	2	2	2	2
Puertos Type-C	100 W máx. (versión inalámbrica)	100 W máx.	100 W máx.	100 W máx.	100 W máx.
Total de puertos	7*/5**	9	9	9	9
Carga de pared	300 W máx.	250 W máx.	500 W máx.	660 W máx.	660 W máx.
Tiempo de carga en pared	1,5 horas	1,6 horas	1,6 horas	1,6 horas	3 horas
Carga solar universal (MC4)	✓	✓	✓	✓	✓
Carga mediante panel solar	100 W (110 W x 1)	200 W (110 W x 2)	200 W (110 W x 2)	200 W (110 W x 2)	200 W (110 W x 2)
Tiempo de carga mediante panel solar	2,6 a 5,2 horas (110 W x 1)	1,6 a 3 horas (110 W x 2)	3 a 6 horas (110 W x 2)	4 a 8 horas (110 W x 2)	8 a 16 horas (110 W x 2)
APLICACIÓN	✓	✓	✓	✓	✓
Peso	2,85 kg/6,3 lb	5 kg/11 lb	7,7kg/17 lb	7,6 kg/16,8 lb	14,9 kg/32,8 lb

*RIVER mini versión inalámbrica

**RIVER mini

TIEMPOS DE FUNCIONAMIENTO



RIVER mini



RIVER



RIVER Max



RIVER Pro



Bombilla de 10 W

12 horas (CA)
27 horas (CC)

8,5 horas (CA)
25 horas (CC)

17 horas (CA)
50 horas (CC)

21 horas (CA)
64 horas (CC)



Máscara CPAP de 40 W

4,3 a 8,6 horas

5 a 10 horas

10 a 20 horas

13 a 26 horas



Televisión de 110 W

1,6 a 3,2 horas

2 a 4 horas

4 a 8 horas

5 a 10 horas



Refrigerador de 150 W

1,2 a 2,4 horas

1,5 a 3 horas

3 a 6 horas

4 a 8 horas



Cafetera de 1000 W

N/A

10-12 tazas

21-25 tazas

28-32 tazas



Sierra circular de 1400 W (2300 W)

N/A

0,4 horas

0,8 horas

1 horas



Secador de pelo de 1600 W (1900 W)

N/A

0,4 a 0,8 horas

0,8 a 1,6 horas

1 a 2 horas



Grill de 1650 W

N/A

0,4 horas

0,8 horas

1 horas

*Los tiempos de funcionamiento del dispositivo y las duraciones de uso que se muestran en la tabla anterior se han calculado con una salida de CA. Los datos sirven solo de referencia. Realice pruebas para confirmar el tiempo de funcionamiento real de sus aparatos.

TIEMPOS DE CARGA

	 RIVER mini	 RIVER	 RIVER Max	 RIVER Pro
 Toma de pared de CA	1,5 horas (300 W)	1,6 horas (250 W)	1,6 horas (500 W)	1,6 horas (660 W)
 Generador de gas**	1,5 horas (300 W)	1,6 horas (250 W)	1,6 horas (500 W)	1,6 horas (660 W)
 Cargador para vehículo	2,5 a 3,5 horas	3,5 horas	7 horas	8 horas
 Panel solar	2 a 4 horas (160 W×1)	1,6 a 3 horas (110 W×2)	3 a 6 horas (110 W×2)	4 a 8 horas (110 W×2)

*Los datos anteriores sirven solo de referencia.

**La potencia nominal de salida del generador de gas debe ser superior a la potencia máxima de entrada del generador de energía.

RECOMENDACIONES SOBRE CARGA SOLAR

	 RIVER mini	 RIVER	 RIVER Max	 RIVER Pro
Entrada máx.	100 W	200 W	200 W	200 W
Uso moderado Cuando la portabilidad importa	110 W x 1 2,6 a 5,2 horas	110 W x 1 3 a 6 horas	110 W x 1 6 a 12 horas	160 W x 1 6 a 12 horas
USO INTENSIVO Cuando el tiempo de calidad importa	160 W x 1 2 a 4 horas	110 W x 2 1,6 a 3 horas	110 W x 2 3 a 6 horas	110 W x 2 4 a 8 horas

*Los datos anteriores sirven solo de referencia.

Serie DELTA

Salida de CA

1400 a 3600 W

Capacidad

882 Wh a 25 kWh





EcoFlow DELTA mini

EcoFlow DELTA Mini tiene una salida de 1400 W y pesa solo 10,7 kg, lo que lo convierte en el generador de energía más portátil de la serie DELTA. Llévalo a cualquier parte y mantén cargados tus aparatos más grandes.

GENERAL:

Capacidad: 882 Wh

Peso: 23,6 lb (10,7 kg) aprox.

Dimensiones: 14,9 x 7,2 x 9,4 pulg.
(37,8 x 18,4 x 24 cm)

SALIDAS:

Salida de CA (2): 1400 W (pico: 2100 W),
220-240 VCA (50 Hz/60 Hz)

Potencia máxima de los dispositivos compatibles con X-Boost: 2200 W

Salida USB-A (2): 12 W máx. por puerto, 5 VCC, 2,4 A

Carga rápida de USB-A (1): 18 W máx., 5 VCC,
2,4 A/9 VCC, 2 A/12 VCC, 1,5 A.

Salida USB-C (1): 100 W máx.,
5 V/9 V/12 V/15 V/20 V CC, 5 A

Salida de alimentación para automóvil (1):

126 W máx., 12,6 VCC, 10 A

Salida DC5521 (2): 12,6 VCC, 3 A

ENTRADAS:

Tensión de entrada de carga de CA: 220-240 VCA
(50 Hz/60 Hz)

Alimentación de entrada de carga de CA: Carga de
X-Stream, 900 W máx.

Entrada de carga solar: 300 W, 11-75 VCC, 10 A máx.

Entrada para cargador de automóvil: 12/24 VCC,
valor predeterminado 8 A.

BATERÍA:

Tipo de celda: Iones de litio

Ciclo de vida: 800 ciclos a más del 80 % de la
capacidad





EcoFlow DELTA

DELTA es un generador de energía de iones de litio de última generación con una capacidad y potencia de salida excepcional, y con una innovadora tecnología de carga. Esta serie está diseñada para proporcionar a los usuarios una gran capacidad y tranquilidad en cualquier lugar o situación. Desde energía para el hogar hasta energía móvil, DELTA te ofrece el nuevo estándar tecnológico en generadores de energía alimentados por baterías.

GENERAL:

Capacidad: 1260 Wh

Peso: 30,9 lb (14,0 kg) aprox.

Dimensiones: 15,7 × 8,3 × 10,6 pulg (40 × 21 × 27 cm)

SALIDAS:

Salida de CA (4): 1800 W total (pico: 3300 W)
220-240 VCA (50 Hz/60 Hz)

Salida USB-A (2): 12 W máx. por puerto, 5 VCC, 2,4 A

Carga rápida de USB-A (2): 18 W máx. por puerto,
5 V, 2,4 A/9 V, 2 A/12 V, 1,5 A

Salida USB-C (2): 60 W máx. por puerto,
5 V/9 V/12 V/15 V/20 V CC, 3 A.

Salida de alimentación para automóvil (1):
108,8 W máx., 13,6 VCC, 8 A.

ENTRADAS:

Tensión de entrada de carga de CA: 220-240 VCA
(50 Hz/60 Hz)

Alimentación de entrada de carga de CA: Carga de
X-Stream, 1200 W máx.

Entrada de carga solar: 400 W, 10-65 VCC, 10 A máx.

Entrada para cargador de automóvil: 12/24 VCC,
8 A máx.

BATERÍA:

Tipo de celda: Iones de litio

Ciclo de vida: 800 ciclos a más del 80 % de la
capacidad





EcoFlow DELTA Max

Alimenta tu hogar durante los cortes de energía con DELTA Max. Gracias a una capacidad ampliable que alcanza hasta 6 kWh, la carga doble y la posibilidad de suministrar alimentación a los dispositivos domésticos, podrás mantenerte conectado en cualquier situación.

GENERAL:

Capacidad: 2016 Wh (ampliable hasta 6048 Wh con 2 baterías adicionales inteligentes DELTA Max)

Peso: 48 lb (22,0 kg) aprox.

Dimensiones: 19,6 × 9,5 × 12 pulg.
(49,7 × 24,2 × 30,5 cm)

SALIDAS:

Salida de CA (4): 2400 W (pico: 4600 W), 220-240 VCA (50 Hz/60 Hz)

Potencia máxima de los dispositivos compatibles con X-Boost: 3000 W

Salida USB-A (2): 12 W máx. por puerto, 5 VCC, 2,4 A

Carga rápida de USB-A (2): 18 W máx. por puerto, 5 VCC, 2,4 A/9 VCC, 2 A/12 VCC, 1,5 A

Salida USB-C (2): 100 W máx. por puerto, 5 V/9 V/12 V/15 V/20 V CC, 5 A

Salida de alimentación para automóvil (1):

126 W máx., 12,6 VCC, 10 A

Salida DC5521 (2): 12,6 VCC, 3 A

ENTRADAS:

Tensión de entrada de carga de CA: 220-240 VCA (50 Hz/60 Hz)

Alimentación de entrada de carga de CA: Carga de X-Stream, 2000 W máx.

Entrada de carga solar: 800 W máx., 11-100 VCC, 10 A

Entrada para cargador de automóvil: 12/24 VCC, valor predeterminado 8 A.

BATERÍA:

Tipo de celda: Iones de litio

Ciclo de vida: 800 ciclos a más del 80 % de la capacidad



2-6 kWh

Reserva de energía para viviendas ampliable.

Una sola unidad DELTA Max tiene una capacidad de 2 kWh, ampliable hasta 6 kWh con baterías adicionales inteligentes DELTA Max. Esto significa que, cuando se produce un apagón, puedes seguir alimentando tus dispositivos domésticos importantes durante horas.

3000 W

Alimenta el 99% de tus dispositivos caseros.

Gracias a la tecnología X-Boost de EcoFlow, DELTA Max puede alimentar dispositivos de altas prestaciones de hasta 3000 W. Esto significa que, durante un corte del suministro eléctrico o un apagón, podrás seguir alimentando el frigorífico, la cafetera eléctrica, la lavadora y mucho más. Ese es el estándar de oro del sector para un generador de energía portátil de este tamaño y capacidad.

Del 0 al 80 % en 1 hora

Incluso más rápido con carga dual.

DELTA Max se carga de forma rápida y segura del 0 al 80 % en tan solo 1 hora. Y eso no es todo. Si buscas una forma aún más rápida de cargar el DELTA Max, puedes combinar CA con el generador inteligente Smart Generator, CA con energía solar o Smart Generator con energía solar.



Batería adicional inteligente EcoFlow DELTA Max

Duplica o triplica la capacidad de DELTA Max hasta 4032 Wh o 6048 Wh para aumentar el tiempo de funcionamiento de tus aparatos clave. La batería adicional inteligente DELTA Max se beneficia de todos los métodos de carga que Delta Max tiene, lo que significa que puede cargar en cualquier momento.



GENERAL:

Capacidad: 2016 Wh

Peso: 40 lb (18kg) aprox.

Dimensiones: 18,3 × 9,3 × 11,1 pulg.
(46,4 × 23,5 × 28,3 cm)

BATERÍA:

Tipo de celda: Iones de litio

Ciclo de vida: 800 ciclos al 80 % de la capacidad



EcoFlow DELTA Pro

EcoFlow DELTA Pro es la primera batería portátil para el hogar con un ecosistema ampliable para reserva de alimentación, gestión inteligente de la energía, reducción de la factura eléctrica y mucho más. Es el siguiente salto en tecnología de energía portátil.

GENERAL:

Capacidad: 3600 Wh (ampliable hasta 10,8 kWh con 2 baterías adicionales inteligentes DELTA Pro)

Peso: 99 lb (45,0kg) aprox.

Dimensiones: 25 × 11,2 × 16,4 pulg.
(63,5 × 28,5 × 41,6 cm)

SALIDAS:

Salida de CA (4): 3600 W (pico: 7200 W), 230 VCA (50 Hz)

Potencia máxima de los dispositivos compatibles con X-Boost: 4500 W

Salida USB-A (2): 12 W máx. por puerto, 5 VCC, 2,4 A

Carga rápida de USB-A (2): 18 W máx. por puerto, 5 VCC, 2,4 A/9 VCC, 2 A/12 VCC, 1,5 A

Salida USB-C (2): 100 W máx. por puerto, 5 V/9 V/12 V/15 V/20 V CC, 5 A

Salida de alimentación para automóvil (1): 126 W máx., 12,6 VCC, 10 A

Salida DC5521 (2): 12,6 VCC, 3 A

Puerto Anderson: 12,6 V, 30 A

ENTRADAS:

Tensión de entrada de carga de CA: 230 VCA (50 Hz)

Alimentación de entrada de carga de CA: Carga de X-Stream, 2900 W máx.

Entrada de carga solar: 1600 W máx., 11-150 V, 15 A

Entrada para cargador de automóvil: 12/24 VCC, valor predeterminado 8 A.

BATERÍA:

Tipo de celda: LFP

Ciclo de vida: 3500 ciclos a más del 80 % de la capacidad



Batería adicional inteligente EcoFlow DELTA Pro

Duplica o triplica la capacidad de DELTA Pro a 7,2 kWh o 10,8 kWh, para mantener más tiempo en funcionamiento tus aparatos clave. La batería adicional inteligente DELTA Pro se beneficia de todos los métodos de carga que tiene Delta Pro, lo que significa que se puede cargar en cualquier momento.



GENERAL:

Capacidad: 3600 Wh

Peso: 84 lb (38kg) aprox.

Dimensiones: 25 × 11,2 × 16,4 pulg.
(63,5 × 28,5 × 41,6 cm)

BATERÍA:

Tipo de celda: LFP

Ciclo de vida: 3500 ciclos al 80 % de la capacidad

3,6-25 kWh

Potencia para cualquier situación.

Desde la alimentación del portón trasero del coche hasta un apagón de días, DELTA Pro ofrece hasta 25 kWh de capacidad. Con eso, estarás cubierto ante cualquier situación. Es el estándar de oro del sector.



3,6 kWh

DELTA Pro



7,2 kWh

**DELTA Pro + batería
adicional inteligente
DELTA Pro**



10,8 kWh

**DELTA Pro + 2 baterías
adicionales inteligentes
DELTA Pro**



12 kWh

**DELTA Pro + batería adicional
inteligente DELTA Pro + generador
inteligente Smart Generator**



25 kWh

**2 DELTA Pro + 2 baterías adicionales inteligentes
DELTA Pro + panel inteligente Smart Home +
2 generadores inteligentes Smart Generator**

3600-7200 W

Toda la salida de CA que necesites.

Una sola unidad DELTA Pro incluye una salida de CA de 3600 W. Alimenta tus dispositivos en casa, al aire libre o en el trabajo. Eso abarca compresores de aire, parrillas eléctricas u otros dispositivos de alta tensión.



7200 W

Alimenta prácticamente cualquier cosa con tus circuitos de casa.

Si necesitas más energía durante un corte, puedes conectar dos unidades DELTA Pro al panel inteligente Smart Home. Este método te proporciona hasta 7200 W a través de tus circuitos domésticos.

Multicarga de 6500 W

El generador de energía portátil con la carga más rápida del mundo.

DELTA Pro es el generador de energía portátil con la carga más rápida del mundo. La carga múltiple ofrece velocidades récord a 6500 W. Para alcanzar los 6500 W, puedes optar por uno de estos métodos de carga múltiple.



6500W



Requiere conectar DELTA Pro a una batería adicional inteligente DELTA Pro.

COMPARACIÓN DE LA SERIE DELTA



DELTA mini



DELTA



DELTA Max



DELTA Pro

Capacidad	882 Wh	1260 Wh	2016 Wh	3600 Wh
Tipo de batería	NCM de iones de litio	NCM de iones de litio	NCM de iones de litio	LFP
Vida útil	1 año	1 año	1 año	1 año
Ciclos de vida útil	800 ciclos a más del 80 % de la capacidad	800 ciclos a más del 80 % de la capacidad	800 ciclos a más del 80 % de la capacidad	3500 ciclos a más del 80 % de la capacidad
Salida de CA	1400 W (Pico: 2100 W)	1800 W (Pico: 3300 W)	2400 W (Pico: 4600 W)	3600 W (Pico: 7200 W)
Tomas de salida de CA	2	4	4	4
Total de puertos	9	11	13	14
Carga de pared	900 W máx.	1200 W máx.	2000 W máx.	2900 W máx.
Tiempo de carga en pared	1,6 horas	1,6 horas	1,6 horas	1,9 horas
Carga solar universal (MC4)	✓	✓	✓	✓
Carga mediante panel solar	300 W máx. 11-75 V, 10 A	400 W máx. 10-65 V, 10 A	800 W máx. 11-100 V, 10 A	1600 W máx. 11-150 V, 15 A
Tiempo de carga mediante panel solar	3 a 6 horas (400 W x 1)	4 a 8 horas (400 W x 2)	3,2 a 6,3 horas (400 W x 2)	4 a 8 horas (400 W x 3)
APLICACIÓN	✓	✗	✓	✓
Peso	10,7 kg/23,6 lb	14 kg/30,9 lb	22 kg/48 lb	45 kg/99 lb

TIEMPOS DE FUNCIONAMIENTO



DELTA mini



DELTA



DELTA Max



DELTA Pro



Bombilla de 10 W

30+ horas

35+ horas

60+ horas

108+ horas



Máscara CPAP de 40 W

13 horas

20 horas

28 horas

50 horas



Televisión de 110 W

6 horas

8 horas

15 horas

27 horas



Refrigerador de 150 W

5 horas

6 horas

11 horas

20 horas



Cafetera de 1000 W

35-40 tazas

50-60 tazas

90-100 tazas

150-170 tazas



Sierra circular de 1400 W (2300 W)

0,5 horas

0,8 horas

1,3 horas

2,3 horas



Secador de pelo de 1600 W (1900 W)

0,5 horas

0,7 horas

1,2 horas

2 horas



Grill de 1650 W

0,5 horas

0,7 horas

1,1 horas

2 horas

*Los tiempos de funcionamiento del dispositivo y las duraciones de uso que se muestran en la tabla anterior se han calculado con una salida de CA. Los datos sirven solo de referencia. Realice pruebas para confirmar el tiempo de funcionamiento real de sus aparatos.

TIEMPOS DE CARGA

	 DELTA mini	 DELTA	 DELTA Max	 DELTA Pro
 Toma de pared de CA	1,6 horas (900 W)	1,6 horas (1200 W)	1,6 horas (2000 W)	1,9 horas (2900 W)
 Generador de gas**	1,6 horas (900 W)	1,6 horas (1200 W)	1,6 horas (2000 W)	1,9 horas (2900 W)
 Cargador para vehículo	9,5 horas	13,5 horas	21 horas	37,5 horas
 Panel solar	3 a 6 horas (400 W×1)	4 a 8 horas (400 W×1)	3,2 a 6,3 horas (400 W×2)	4 a 8 horas (400 W×3)

*Los datos anteriores sirven solo de referencia.

**La potencia nominal de salida del generador de gas debe ser superior a la potencia máxima de entrada del generador de energía.

RECOMENDACIONES SOBRE CARGA SOLAR

	 DELTA mini	 DELTA	 DELTA Max	 DELTA Pro
Entrada máx.	300 W	400 W	800 W	1600 W
Uso moderado Cuando la portabilidad importa	160 W x 1 7,5 a 15 horas	160 W x 1 10,5 a 21 horas	160 W x 1 17 a 34 horas	400 W x 1 12 a 24 horas
USO INTENSIVO Cuando el tiempo de calidad importa	400 W x 1 3 a 6 horas	400 W x 1 4 a 8 horas	400 W x 2 3,2 a 6,3 horas	400 W x 3 4 a 8 horas

*Los datos anteriores sirven solo de referencia.

PANEL SOLAR ECOFLOW

Los paneles solares EcoFlow están inteligentemente diseñados para proporcionar a los usuarios una manera eficiente, fiable y ecológica de cargar generadores de energía y dispositivos eléctricos. Fabricados con celdas monocristalinas, nuestros paneles solares te mantendrán en marcha, estés donde estés.

GENERAL:

Potencia nominal: 400 W (± 10 W)*

Tensión de circuito abierto: 48 V (VMP: 41 V)

Corriente de cortocircuito: 11 A (IMP: 9,8 A)

Eficiencia: 22,4 %

Tipo de conector: MC4

Tipo de celda: Silicio monocristalino

Peso:

41,9 lb (19,0 kg) aprox.

Panel solar: 27,6 lb (12,5 kg)

Especificaciones nominales: IP67

Dimensiones (sin plegar):

41,7 × 93,1 × 1,0 pulg. (105,8 × 236,5 × 2,4 cm)

Dimensiones (plegado):

41,7 × 24,4 × 1,0 pulg. (105,8 × 62 × 2,4 cm)

* La potencia nominal se comprueba en condiciones de prueba estándar: 1000 W/m², AM 1,5 y 25 °C.

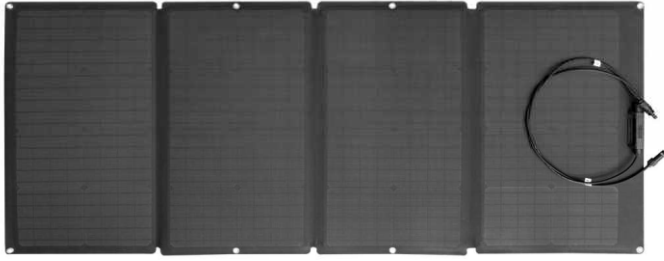


PANEL SOLAR DE 400 W

El panel solar EcoFlow de 400 W tiene una alta eficiencia de conversión del 22,4 % y proporciona una entrada de potencia de 400 W a plena luz solar directa.

El diseño plegable facilita el transporte y el almacenamiento. Con la capa integrada de fibra de vidrio y EVA, las celdas del panel están protegidas contra daños.





PANEL SOLAR DE 160 W

El panel solar EcoFlow de 160 W es portátil, plegable y compacto, con un peso de tan solo 11 libras (5 kg). En acampadas y actividades al aire libre, despliega el panel solar y empieza a capturar la energía solar en segundos.

GENERAL:

Potencia nominal: 160 W (± 5 W)*

Tensión de circuito abierto: 21,4 V (VMP: 18,2 V)

Corriente de cortocircuito: 9,6 A (IMP: 8,8 A)

Eficiencia: 21-22 %

Tipo de conector: MC4

Tipo de celda: Silicio monocristalino

Peso:

15,4 lb (7 kg) aprox.

Panel solar: 11 lb (5kg)

Clasificación IP de impermeabilidad: IP67

Dimensiones (sin plegar): 2

6,8 × 61,8 × 1,0 pulg. (68 × 157 × 2,4 cm)

Dimensiones (plegado):

26,8 × 16,5 × 1,0 pulg. (68 × 42 × 2,4 cm)

* La potencia nominal se comprueba en condiciones de prueba estándar: 1000 W/m², AM 1,5 y 25 °C.



GENERAL:

Potencia nominal: 110 W (± 5 W)*

Tensión de circuito abierto: 21,7 V (VMP: 18,5 V)

Corriente de cortocircuito: 6,3 A (IMP: 6,0 A)

Eficiencia: 21-22 %

Tipo de conector: MC4

Tipo de celda: Silicio monocristalino

Peso:

13,2 lb (6 kg) aprox.

Panel solar: 8,8 lb (4,0kg)

Especificaciones nominales: IP67

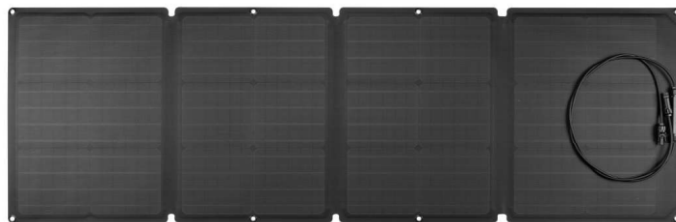
Dimensiones (sin plegar):

20,2 × 62,5 × 0,8 pulg. (51,4 × 158 × 2,0 cm)

Dimensiones (plegado):

20,2 × 16,5 × 0,8 pulg. (51,4 × 42 × 2,0 cm)

* La potencia nominal se comprueba en condiciones de prueba estándar: 1000 W/m², AM 1,5 y 25 °C.

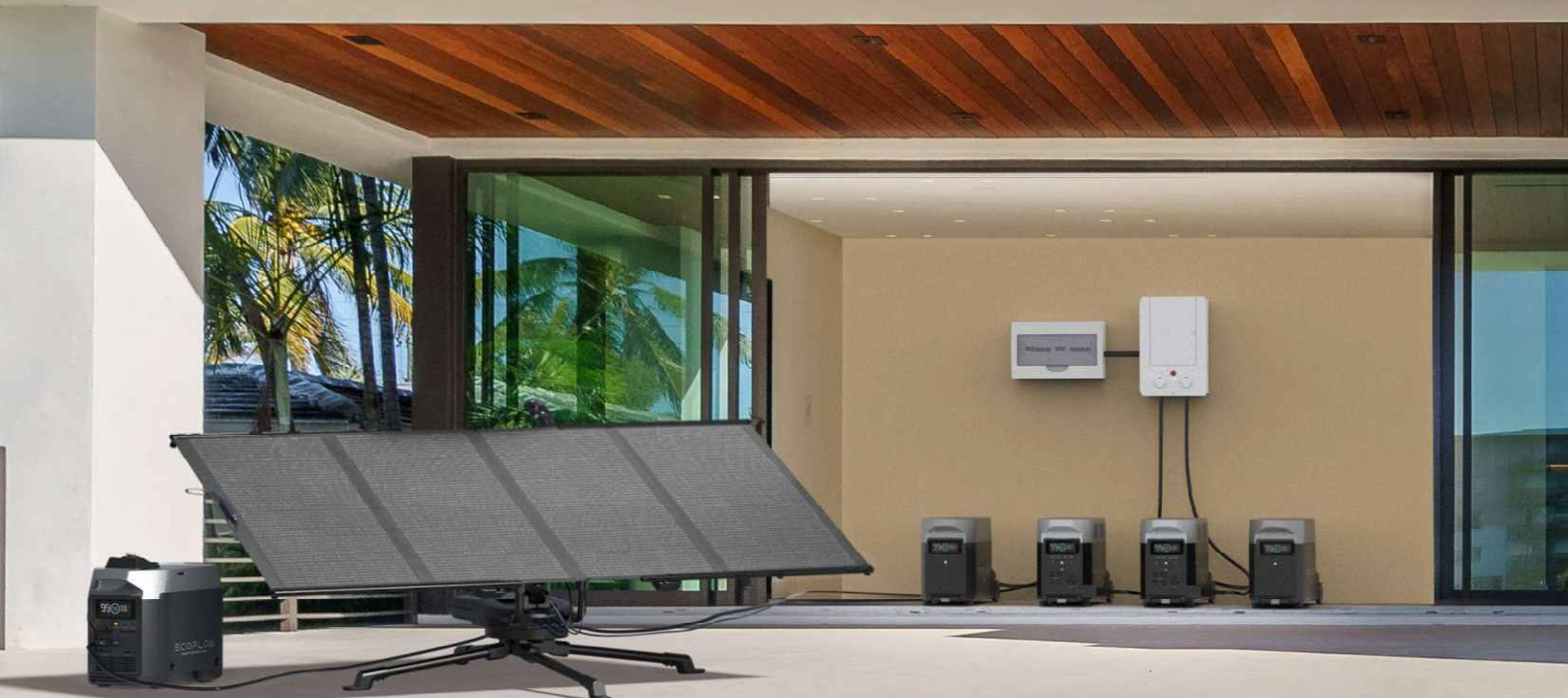
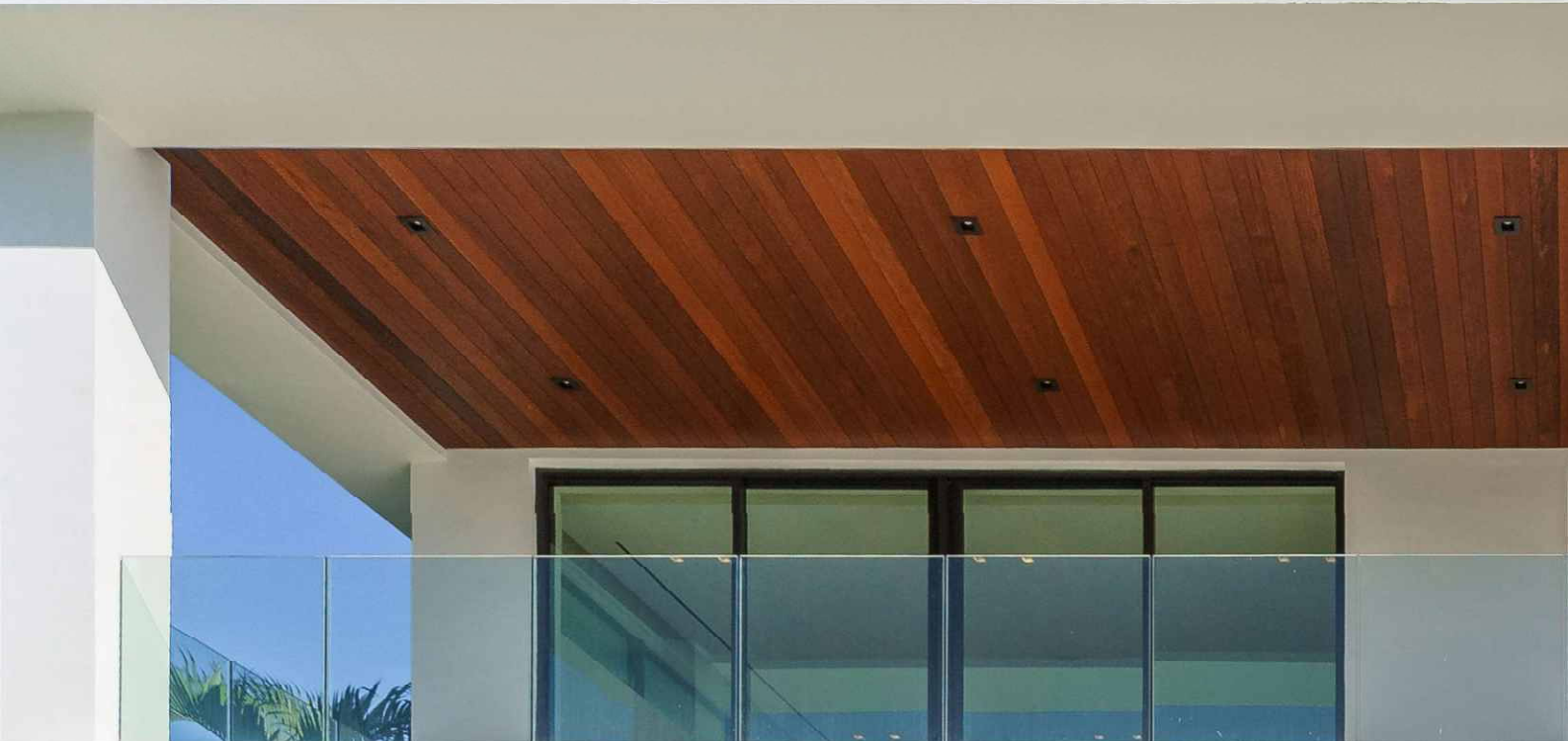


PANEL SOLAR DE 110 W

Desconéctate de la red con los paneles solares EcoFlow de 110 W. Creados a partir de eficientes celdas de silicio monocristalino, estos paneles solares plegables, portátiles y resistentes al agua son capaces de cargar los cargadores de energía de las series DELTA o RIVER, manteniendo tu equipo en funcionamiento en cualquier situación.



PRODUCTOS DEL ECOSISTEMA





Generador inteligente EcoFlow Smart Generator

Los desastres pueden ocurrir en cualquier momento del año, y a veces duran más de lo previsto. Cuando se produce un apagón prolongado, el generador inteligente EcoFlow Smart Generator se pone en marcha automáticamente cuando el DELTA Max o el DELTA Pro alcanzan un nivel de carga bajo, recarga el cargador de energía y detiene el motor por sí solo una vez que este alcanza la carga completa. Esto te ofrece una opción de reserva de emergencia fiable que depende de un uso mínimo de un generador.



DIMENSIONES:

Peso en seco: 62,8 lb (28,5 kg) aprox.
Dimensiones: 23,5 × 11,7 × 18,7 pulg.
(59,7 × 29,6 × 47,5 cm)

MOTOR:

Modelo: R80D-i
Tipo de motor: Monocilíndrico, cuatro tiempos, válvulas en culata
Sistema de refrigeración: Aire forzado
Tipo de combustible: Gasolina sin plomo
Capacidad del depósito de combustible: 1,05 gal./4 l
Capacidad de aceite del motor: 0,1 gal./0,38 l

GENERADOR:

Potencia nominal: 1800 W nominal (pico: 1900 W)
Salida de CC: 42-58,8 V, 32 A, 1800 W máx.
Tipo de generador: Generador inversor

TIEMPO DE FUNCIONAMIENTO:

3,5 horas con carga completa
DELTA Max 2,4 ciclos
Batería adicional inteligente DELTA Max 2,4 ciclos
DELTA Pro 1,2 ciclos
Batería adicional inteligente DELTA Pro 1,2 ciclos

Panel inteligente Smart Home

El nuevo panel inteligente EcoFlow Smart Home está en el centro del ecosistema de baterías DELTA Pro para el hogar. Integra hasta dos unidades DELTA Pro con 10 circuitos domésticos. Cada DELTA Pro se puede conectar con baterías adicionales, paneles solares o generadores inteligentes, lo que te proporciona una alimentación ininterrumpida durante los apagones, gestión inteligente de la energía para tus cargas críticas y una factura eléctrica más baja.



GENERAL:

Tensión de CA (nominal): 120 V / 240 V

Frecuencia de red: 60 Hz / 50 Hz

Número de circuitos conmutables: 10

Corriente nominal: 30 A máx. para 4 circuitos,
20 A máx. para 6 circuitos restantes

Salida: 3600 W / 7200 W

Entrada de carga (DELTA Pro): 3000 W máx.

Conexión: Wi-Fi, Bluetooth

Conformidad: Cumple las normas UL1008, IEC 60974-1

Instalación: Montaje en superficie, para instalación por un electricista autorizado

DIMENSIONES:

Dimensiones: 12,2 × 19,2 × 4,5 pulg. (31 × 48,8 × 11,5 cm)

Peso: 22 lb (10 kg) aprox.

Seguidor solar inteligente Solar Tracker

Los seguidores solares de montaje en bastidor EcoFlow son dispositivos únicos que ofrecen una mayor eficiencia que los modelos equivalentes estándar. El primer seguidor solar portátil que puede trasladarse a cualquier lugar y en cualquier momento con solo una sencilla instalación.



DIMENSIONES:

Capacidad de retención: 55 lb (25 kg) aprox.
Admite paneles solares de terceros del siguiente tamaño: 43,3 × 94,5 pulg. (1,1 × 2,4 m)
Admite paneles solares de terceros con el siguiente peso: 44 lb (20 kg)
Rango del eje de paso: 0°-85°
Rango del eje Y: 0°-345°
Nivel de impermeabilidad: IP44

GENERAL:

Dimensiones: 98 × 59 × 59 in (250 × 150 × 150 cm)
Peso: 77 lb (35 kg) aprox.



Suministramos energía para
un mundo nuevo



+34 93 564 30 56 repro@reprocircuit.com www.reprocircuit.com

C. Segre 30 · Polígono Industrial Pla d'en Coll · 08110 Montcada i Reixac · Barcelona

ecoflow.com